



“my
Reference,”

CREATION 55

Gerflor[®]
theflooringgroup

	CREATION 55	CREATION 55 CLIC	CREATION 55 LOOSELAY / LOOSELAY ACOUSTIC	PLINTHES DÉCOR (PVC) COLORIS COORDONNÉS
--	-------------	------------------	--	---

AMADOR	■	■	■	■
ARENA	■	■	■	■
BALLERINA	■	■	■	■
CARMEL	■	■	■	■
HONEY OAK	■	■	■	■
LONG BOARD	■	■	■	■
MALUA BAY	■	■	■	■
NORVEGIAN STONE	■	■	■	■
PARKER STATION	■	■	■	■
RANCH	■	■	■	■
SWISS OAK GOLDEN	■	■	■	■
SWISS OAK PERLE	■	■	■	■
TWIST	■	■	■	■
AMARANTE	■	■	■	■
ASPEN	■	■	■	■
BLOOM GREY	■	■	■	■
BLOOM TAUPE	■	■	■	■
BLOOM UNI GREY	■	■	■	■
BLOOM UNI TAUPE	■	■	■	■
BOSTONIAN OAK	■	■	■	■
BOSTONIAN OAK BEIGE	■	■	■	■
BOSTONIAN OAK GREY	■	■	■	■
BOSTONIAN OAK HONEY	■	■	■	■
BROWNIE	■	■	■	■
BUFFALO	■	■	■	■
CAMBRIDGE	■	■	■	■
CARRARE	■	■	■	■
CEDAR BROWN	■	■	■	■
CEDAR PURE	■	■	■	■
DURANGO TAUPE	■	■	■	■
ERAMOSA BEIGE	■	■	■	■
MICHIGAN	■	■	■	■
OXFORD	■	■	■	■
PAINT WOOD TAUPE	■	■	■	■
QUARTET	■	■	■	■
QUARTET FAUVE	■	■	■	■
REGGIA IVORY	■	■	■	■
RIVERSIDE	■	■	■	■
RUST CORTEN	■	■	■	■
RUSTIC OAK	■	■	■	■
SILVER CITY	■	■	■	■
STACATTO	■	■	■	■
STRIPE OAK HONEY	■	■	■	■
STRIPE OAK ICE	■	■	■	■
SWISS OAK BEIGE	■	■	■	■
SWISS OAK CASHMERE	■	■	■	■
SWISS OAK SMOKED	■	■	■	■
WHITE LIME	■	■	■	■
PONTO CRUZ CITY	■	■	■	■
PONTO CRUZ NAVY	■	■	■	■
CHEVRON BUCKWHEAT	■	■	■	■
CHEVRON HURRICANE	■	■	■	■
CHEVRON MOKA	■	■	■	■
MANSFIELD LIGHT	■	■	■	■
MANSFIELD NATURAL	■	■	■	■
NORTHWOOD MACHIATTO	■	■	■	■
NORTHWOOD MOKACCINO	■	■	■	■
QUARTET HONEY	■	■	■	■
REGGIA TAUPE	■	■	■	■
ROYAL OAK BLOND	■	■	■	■
ROYAL OAK COFFEE	■	■	■	■
RUST METAL	■	■	■	■
VINTAGE OAK	■	■	■	■

■ : Disponible

LRV sur gerflor.fr

CREATION 55

CREATION 55 CLIC



DUO CORE Rigid & Comfort

Clic Revolution Fast & Easy

5X PLUS RESISTANT

30% PLUS RAPIDE

CREATION 55 LOOSELAY*



*Disponible en version acoustique 19dB

CREATION 55 LOOSELAY ACOUSTIC

Plus d'informations sur gerflor.fr

CREATION 55



LE CLIC LE PLUS RESISTANT !



VISUALISEZ VOTRE RÉFÉRENCE



interiordesigner.gerflor.fr

NIVEAU DE CONTRASTE DU DÉCOR



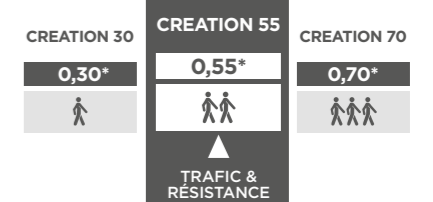
Léger



Moyen



Fort



*Couche d'usure (mm)

CONDITIONNEMENT

Format (mm)	m ² /boîte	m ² /palette
CREATION 55		
152 x 762	3.82	214.04
184 x 1219	3.36	215.32
184 x 1219*	3.14	213.53
230 x 1500	3.11	214.25
457 x 914	3.76	218.04
610 x 610	3.35	187.54
CREATION 55 CLIC		
214 x 1239	1.86	106
242 x 1461	2.12	101.8
391 x 729	1.71	102.6
CREATION 55 LOOSELAY / CREATION 55 LOOSELAY ACOUSTIC		
229 x 1220	2.23	124.88
500 x 500	2	128

*Uniquement décor CHEVRON

Plus d'informations sur gerflor.fr

CREATION 55 échantillons à l'intérieur.



Pour **CREATION 55 CLIC**, **CREATION 55 LOOSELAY** et **CREATION 55 LOOSELAY ACOUSTIC**, merci de commander échantillons à l'unité.

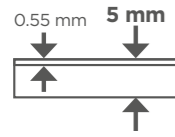
Reproductions coloris non contractuelles

CREATION 55 CLIC

391 x 729 mm

214 x 1239 mm

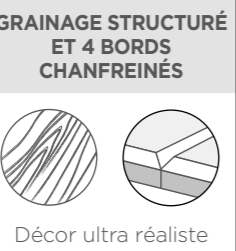
242 x 1461 mm



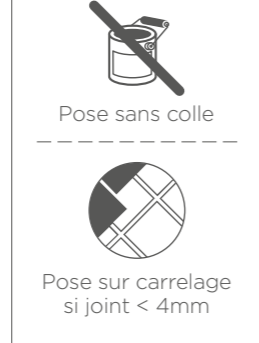
PUR+ MATT



4D DESIGN



DUO CORE TECHNOLOGY



CLIC REVOLUTION 100% VERTICAL



- 100% REACH**
Sans Phtalate (sauf matériaux recyclés)
- 100% RECYCLABLE**
55% matériaux recyclés
- TCOV en dessous des seuils de détection**
(TCOV < 10 micrograms/m³ après 28 jours)
Pas de Formaldéhyde

Pour plus d'informations, se référer au Principe de Mise en Œuvre Gerflor

30% PLUS RAPIDE



“ Avec Clic Revolution, nous installons les lames bord à bord, et nous posons. C'est simple même pour la finition des angles ! ”
Steve - Poseur

5X PLUS RÉSISTANT

Résistance charge lourde



RUPTURE À 120 000 CYCLES
CLIC REVOLUTION

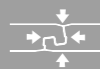
5X PLUS RÉSISTANT

RUPTURE À 25 000 CYCLES
CONCURRENTS

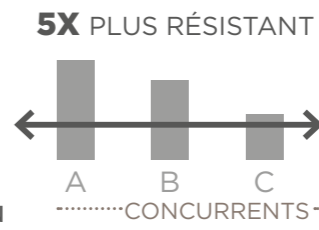


Test de la chaise à roulettes

Résistance du Clic



CLIC REVOLUTION



Test de déclipsage



SOUS-COUCHE GERFLOR ACOUSTIQUE / 15 dB



Format : 1 m x 15 ml

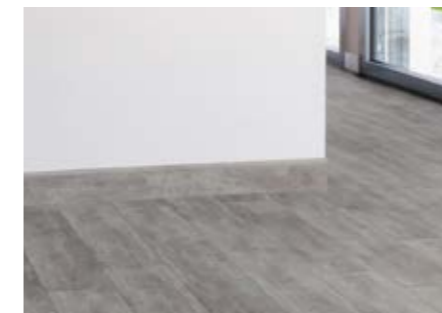


SOUS-COUCHE GERFLOR SILENCE PLUS / 19 dB



Format : 1.18 m x 8.5 ml

PLINTHES DÉCOR
COLORIS COORDONNÉS



TAPIS D'ENTRÉE



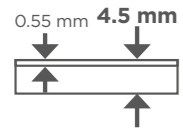
OUTILS ROMUS
Maillet anti-rebond
Cutter - Maroufleur LVT-Clic



CREATION 55 LOOSELAY*

500 x 500 mm

229 x 1220 mm



PUR+ MATT



Entretien facile

4D DESIGN

SURFACE MATE



Aspect naturel

COUCHE D'USURE CRISTAL



Décors haute définition

GRAINAGE STRUCTURÉE



Décor ultra réaliste

CALEPINAGES



Multiples combinaisons formats et décors

DUO CORE TECHNOLOGY

1 COUCHE SUPÉRIEURE CONFORT

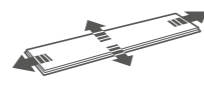


Sonorité à la marche améliorée (-10dB/stratifié)



Confort à la marche

2 COUCHE RIGIDE + ARMATURE



Meilleure stabilité dimensionnelle



Pose sur carrelage si joint < 4mm



Pose sans colle jusqu'à 30 m²

ENVERS GRIP-WAVE

ENVERS ANTI-DÉRAPANT



Très forte adhésion au support

Circulation d'air : meilleure acoustique

Circulation d'humidité : résistance à la moisissure



Dépose facile / rénovation

100% REACH
Sans Phtalate
(sauf matériaux recyclés)



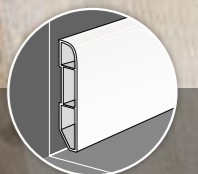
100% RECYCLABLE
35% matériaux recyclés



TCOV en dessous des seuils de détection
(TCOV < 10 micrograms/m³ après 28 jours)
Pas de Formaldéhyde



PLINTHES DÉCOR
COLORIS COORDONNÉS
Plus d'informations sur gerflor.fr

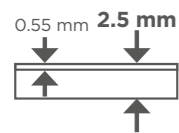
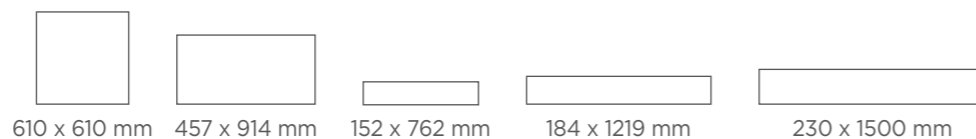


Egalement disponible dans une version blanche à peindre

*Disponible en version acoustique 19dB
CREATION 55 LOOSELAY ACOUSTIC
Plus d'informations sur gerflor.fr

Pour plus d'informations, se référer au Principe de Mise en Œuvre Gerflor

CREATION 55



<p>PUR+ MATT</p> <p>Facilité d'entretien / Nouveau vernis</p>	<p>4D DESIGN</p> <p>SURFACE MATE</p> <p>Aspect naturel</p>	<p>DUO CORE TECHNOLOGY</p> <p>1 COUCHE SUPÉRIEURE CONFORT</p> <p>Absorption des bruits</p> <p>2 COUCHE RIGIDE + ARMATURE</p> <p>Confort à la marche</p> <p>Meilleure stabilité dimensionnelle*</p>	<p>ENVERS DIAMOND</p> <p>ROBUSTESSE</p> <p>Manipulation facile</p> <p>GRAINAGE D'ENVERS</p> <p>Meilleure adhésion au support</p> <p>Positionnement facilité</p>
	<p>COUCHE D'USURE CRISTAL</p> <p>Décor haute définition</p>		
	<p>GRAINAGE STRUCTURÉ ET 4 BORDS CHANFREINÉS</p> <p>Décor ultra réaliste</p>		
	<p>CALEPINAGES</p> <p>Multiplés combinaisons formats et décors</p>		

*Creation 55 Trend

- 100% REACH**
Sans Phtalate
(sauf matériaux recyclés)
- 100% RECYCLABLE**
35% matériaux recyclés
- TCOV en dessous des seuils de détection**
(TCOV < 10 micrograms/m³ après 28 jours)
Pas de Formaldéhyde

SOUS-COUCHE GERFLOR SMART FIX / 16 dB
Plus d'informations sur gerflor.fr



Format : 1 m x 7.5 ml



PLINTHES DÉCOR
COLORIS COORDONNÉS



Egalement disponible dans une version blanche à peindre



**“my
Reference,,**

30 ans d'expérience

Depuis 1985

Fabricant

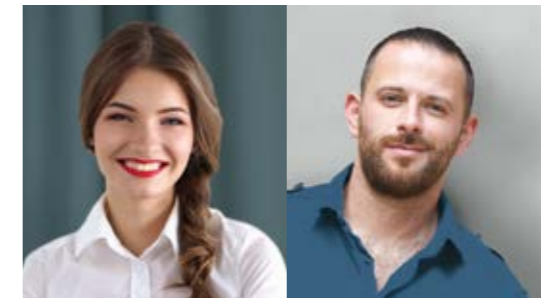
3 Sites de Production

Excellence opérationnelle

12 Plateformes Logistiques

Direction artistique intégrée

Décors Exclusifs



“Sérénité,,
Julia - **Consommatrice**

“Gain de temps,,
Mika - **Poseur**



“Design,,
Pierre - **Architecte**

“Assistance,,
Claire - **Maître d'ouvrage**



“Confiance,,
Lucas - **Distributeur**

Gerflor
est notre

Référence



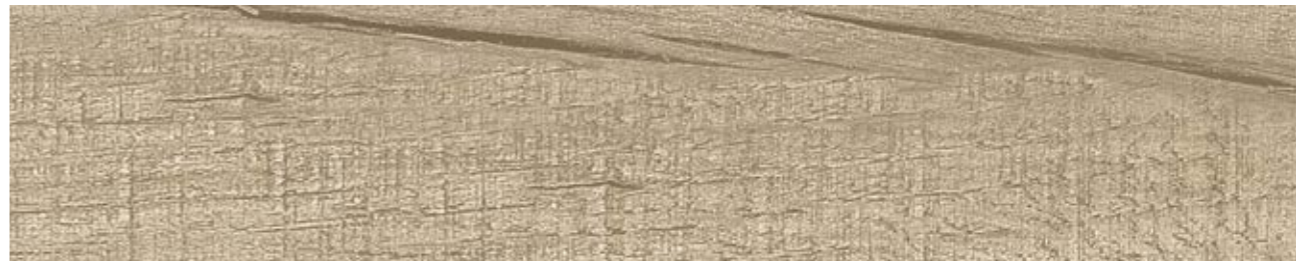
SWISS OAK BEIGE

Swiss Oak Collection



SWISS OAK GOLDEN 0796

 184 x 1219
230 x 1500 |
  214 x 1239
242 x 1461 |
  229 x 1220



SWISS OAK BEIGE 0848

 184 x 1219
230 x 1500
152 x 762 |
  214 x 1239
242 x 1461



SWISS OAK CASHMERE 0795

 184 x 1219
230 x 1500 |
  214 x 1239
242 x 1461



SWISS OAK PEARL 0846

 184 x 1219
230 x 1500 |
  214 x 1239
242 x 1461 |
  229 x 1220



SWISS OAK SMOKED 0847

 184 x 1219
230 x 1500 |
  214 x 1239
242 x 1461



SWISS OAK GOLDEN



SWISS OAK CASHMERE



SWISS OAK PEARL



SWISS OAK SMOKED

Bostonian Oak Collection



BOSTONIAN OAK HONEY 0851

184 x 1219 | 230 x 1500 | 214 x 1239 | 242 x 1461



BOSTONIAN OAK 0871

184 x 1219 | 230 x 1500 | 214 x 1239 | 242 x 1461



BOSTONIAN OAK BEIGE 0853

184 x 1219 | 230 x 1500 | 214 x 1239 | 242 x 1461



BOSTONIAN OAK GREY 0855

184 x 1219 | 230 x 1500 | 214 x 1239 | 242 x 1461



BOSTONIAN OAK HONEY



BOSTONIAN OAK



BOSTONIAN OAK BEIGE



BOSTONIAN OAK GREY



RANCH



VINTAGE OAK 0426

184 x 1219



RANCH 0456

184 x 1219
230 x 1500 | 214 x 1239
242 x 1461 | 229 x 1220



VINTAGE OAK



OXFORD



AMADOR 0447

184 x 1219 | 214 x 1239 | 229 x 1220



AMADOR



OXFORD 0061

184 x 1219 | 214 x 1239



CHEVRON MOKA 0810



184 x 1219



CHEVRON MOKA



CHEVRON BUCKWHEAT 0811



184 x 1219



CHEVRON HURRICANE



CHEVRON HURRICANE 0809



184 x 1219



CHEVRON BUCKWHEAT



STRIPE OAK ICE



STRIPE OAK ICE 0858

184 x 1219 | 214 x 1239



MANSFIELD LIGHT



ARENA



MANSFIELD LIGHT 0068

184 x 1219



ARENA 0060

184 x 1219 | 214 x 1239 | 229 x 1220



MALUA BAY 0448

184 x 1219 | 214 x 1239 | 229 x 1220



MALUA BAY



WHITE LIME



WHITE LIME 0584

184 x 1219 | 214 x 1239



PAINT WOOD TAUPE 0856

184 x 1219 | 214 x 1239



PAINT WOOD TAUPE



MANDFIELD NATURAL



MANSFIELD NATURAL 0069

184 x 1219



LONG BOARD



TWIST



TWIST 0504

184 x 1219 | 214 x 1239 | 229 x 1220



LONG BOARD 0455

184 x 1219 | 214 x 1239 | 229 x 1220



HONEY OAK



HONEY OAK 0441

184 x 1219 | 214 x 1239 | 229 x 1220



CEDAR PURE 0849

230 x 1500 | 242 x 1461



CEDAR PURE



CEDAR BROWN 0850

230 x 1500 | 242 x 1461



CEDAR BROWN



CEDAR PURE



NORTHWOOD MOKACCINO



NORTHWOOD MACCHIATO



NORTHWOOD MACCHIATO 0816

184 x 1219



NORTHWOOD MOKACCINO 0817

184 x 1219



ROYAL OAK BLOND



ROYAL OAK COFFEE



ROYAL OAK BLOND 0812

184 x 1219



ROYAL OAK COFFEE 0740

184 x 1219



CAMBRIDGE 0465

184 x 1219 | 214 x 1239



QUARTET HONEY 0870

184 x 1219



BALLERINA 0347

184 x 1219 / 152 x 762 | 214 x 1239 | 229 x 1220



QUARTET FAUVE 0859

184 x 1219 | 214 x 1239



CAMBRIDGE



BALLERINA



QUARTET FAUVE



QUARTET HONEY



QUARTET



STRIPE OAK HONEY



AMARANTE



RUSTIC OAK



QUARTET 0503

184 x 121.9 | 152 x 762 | 214 x 1239



AMARANTE 0579

184 x 1219 | 214 x 1239



RUSTIC OAK 0445

184 x 1219 | 214 x 1239



STRIPE OAK HONEY 0857

184 x 1219 | 214 x 1239



MICHIGAN 0461

184 x 1219 | 214 x 1239



BROWNIE 0459

184 x 1219 | 214 x 1239



BUFFALO 0457

184 x 1219 | 214 x 1239



ASPEN 0458

184 x 1219 | 214 x 1239



BROWNIE



MICHIGAN



BUFFALO



ASPEN



RUST CORTEN



RUST CORTEN 0095

457 x 914 | 391 x 729



RUST METAL



DURANGO TAUPE



RUST METAL 0094

457 x 914



DURANGO TAUPE 0751

610 x 610 | 391 x 729



STACCATO 0476 | 610 x 610 | 391 x 729



SILVER CITY 0373 | 610 x 610 | 391 x 729



PARKER STATION 0374 | 610 x 610 | 391 x 729 | 500 x 500



NORVEGIAN STONE 0860 | 457 x 914 | 391 x 729 | 500 x 500



PARKER STATION



STACCATO



SILVER CITY



NORVEGIAN STONE



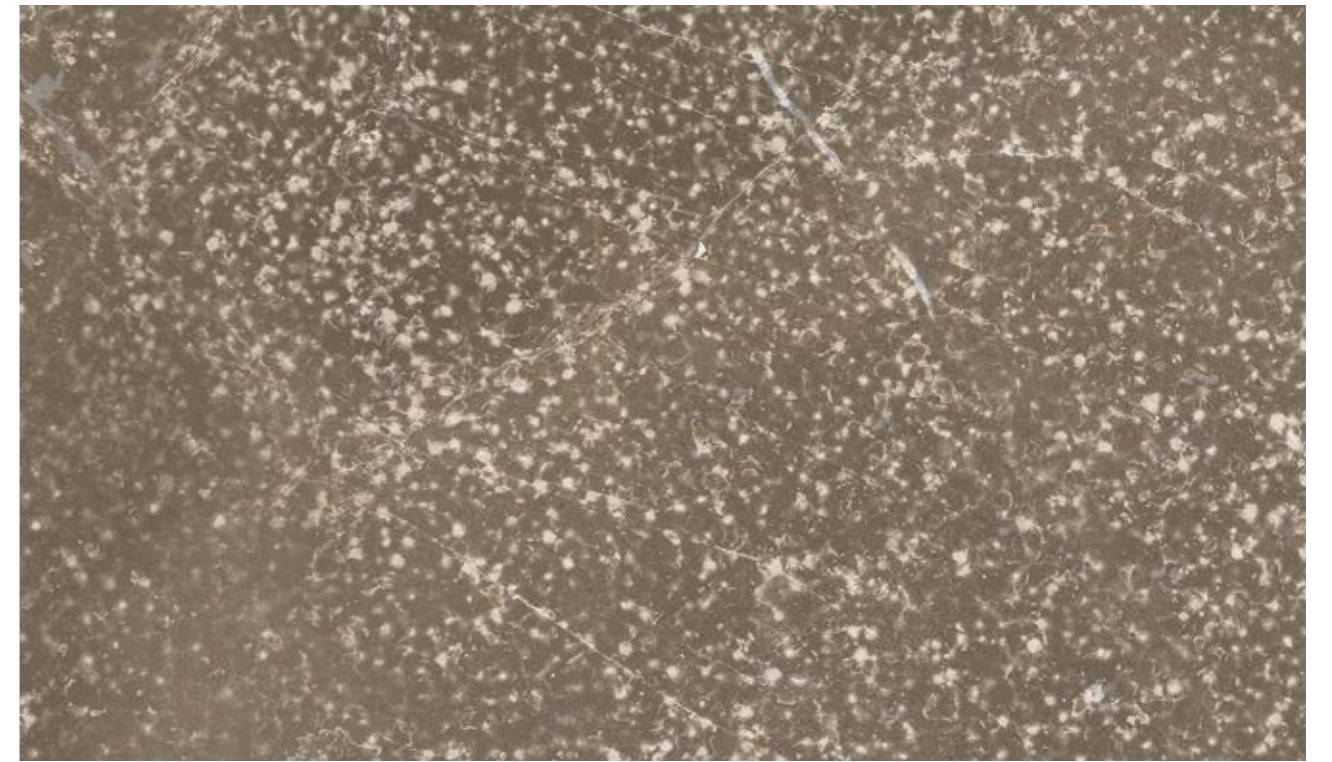
REGGIA TAUPE



CARMEL



RIVERSIDE



REGGIA TAUPE 0862

457 x 914



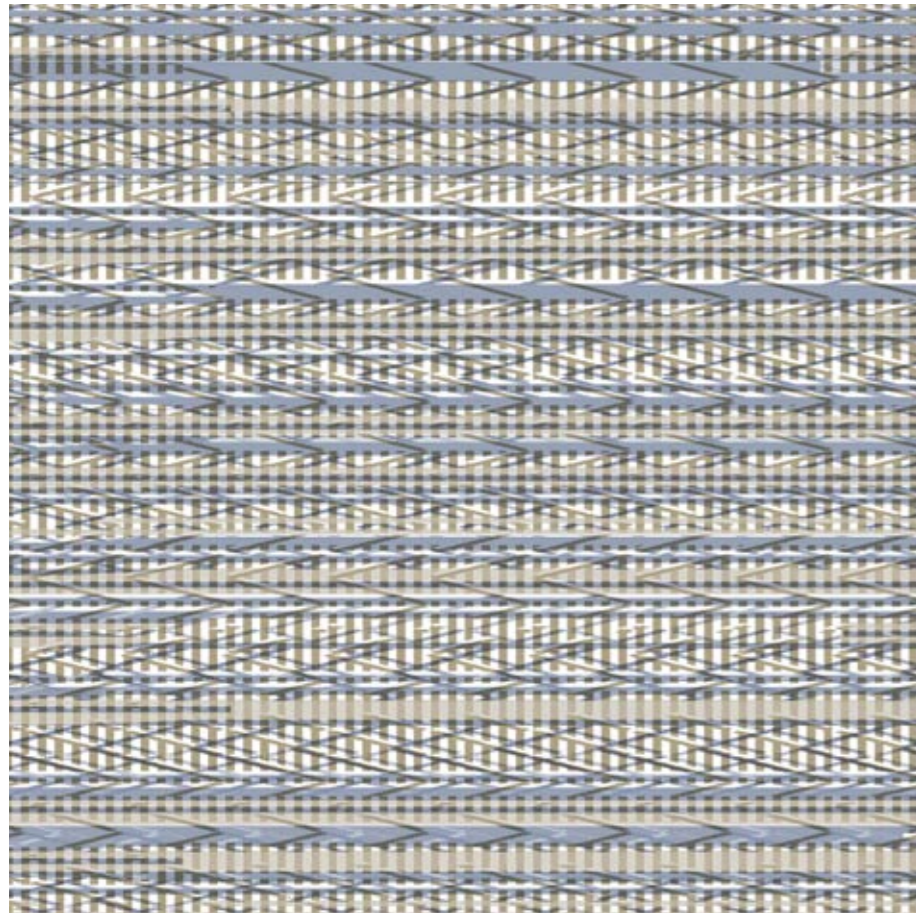
CARMEL 0618

457 x 914 | 391 x 729 | 500 x 500



RIVERSIDE 0436

610 x 610 | 391 x 729



PONTO CRUZ NAVY 0876



610 x 610
152 x 762



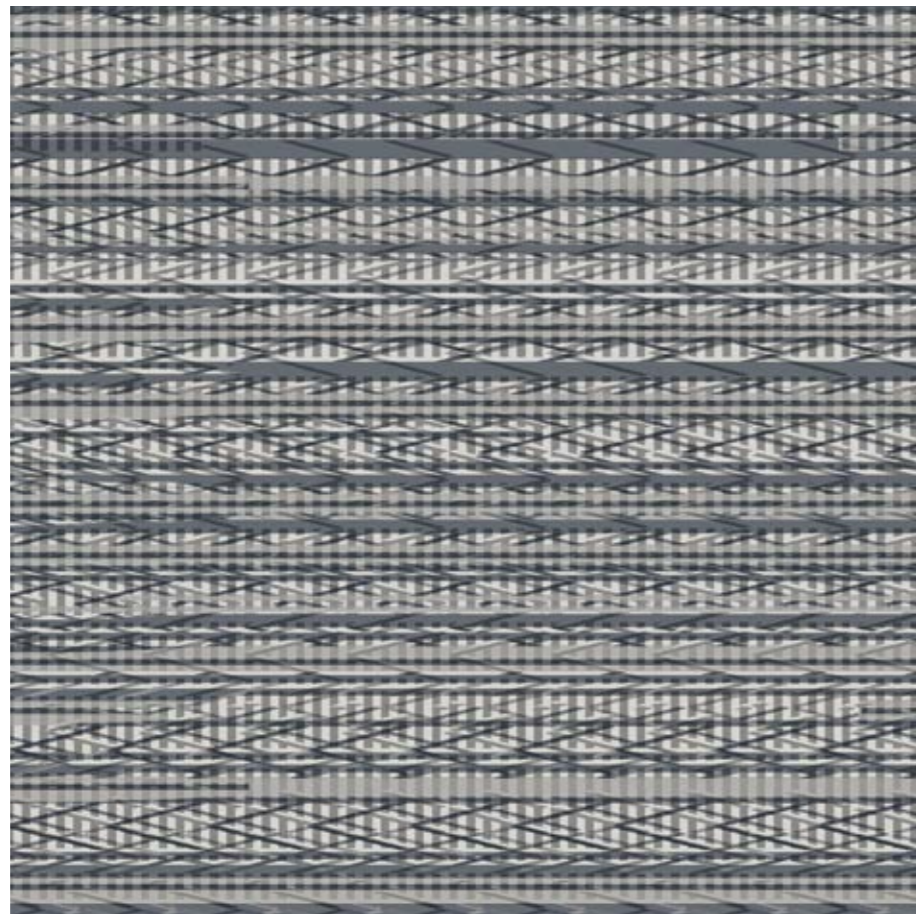
500 x 500



PONTO CRUZ NAVY



PONTO CRUZ NAVY & CITY



PONTO CRUZ CITY 0878



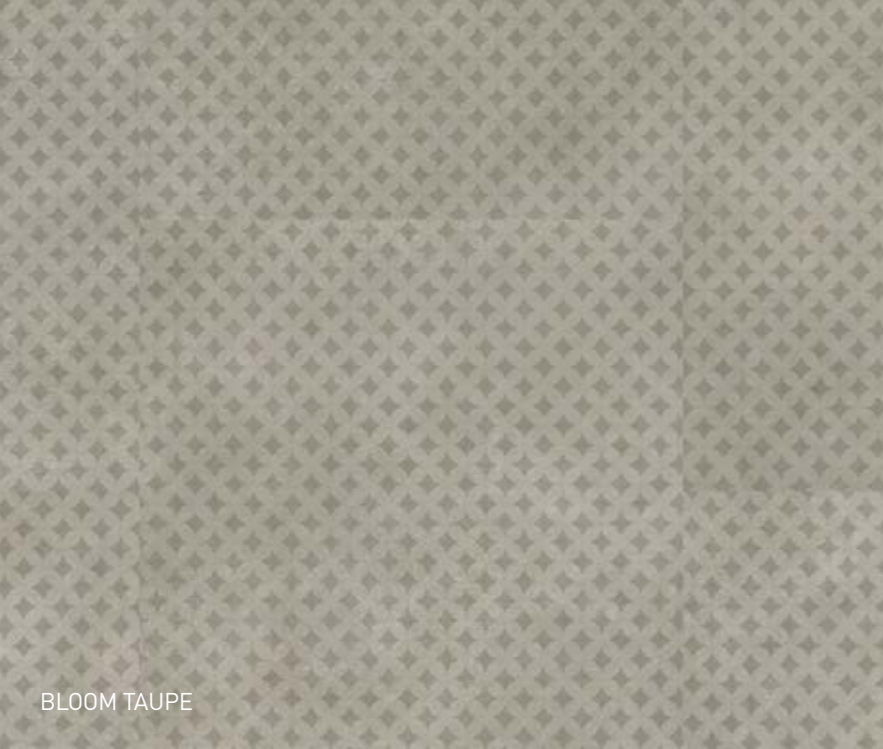
610 x 610
152 x 762



500 x 500



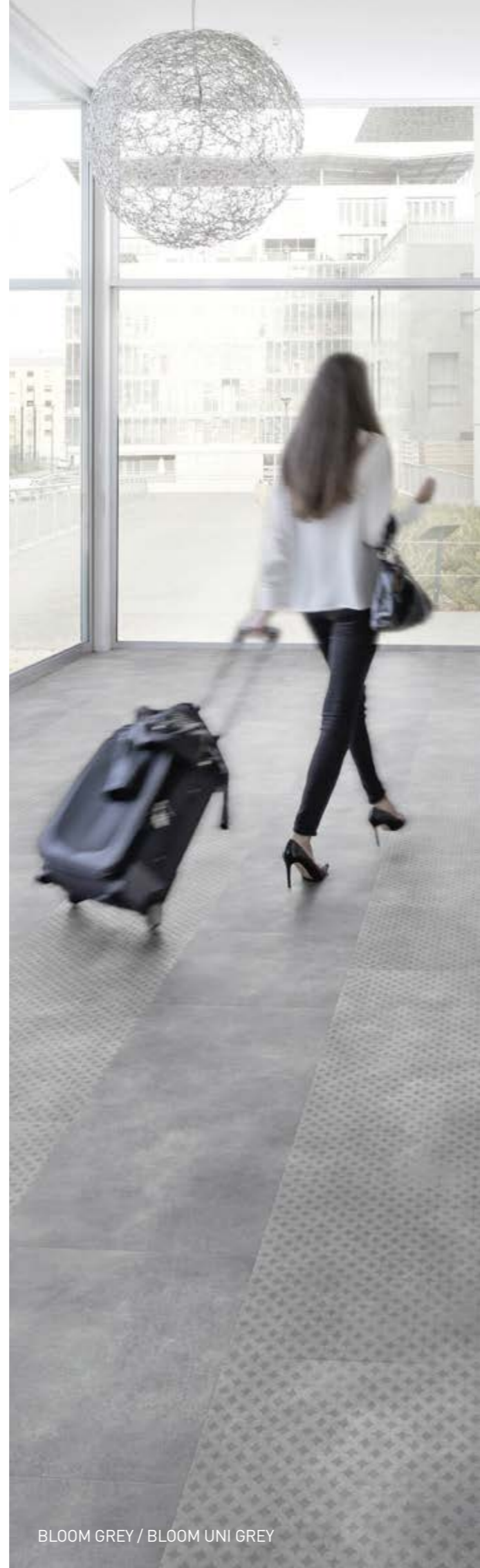
PONTO CRUZ CITY



BLOOM TAUPE



BLOOM TAUPE / BLOOM UNI TAUPE



BLOOM GREY / BLOOM UNI GREY



BLOOM TAUPE 0866
610 x 610 | 391 x 729



BLOOM UNI TAUPE 0868
610 x 610 | 391 x 729



BLOOM GREY 0867
610 x 610 | 391 x 729

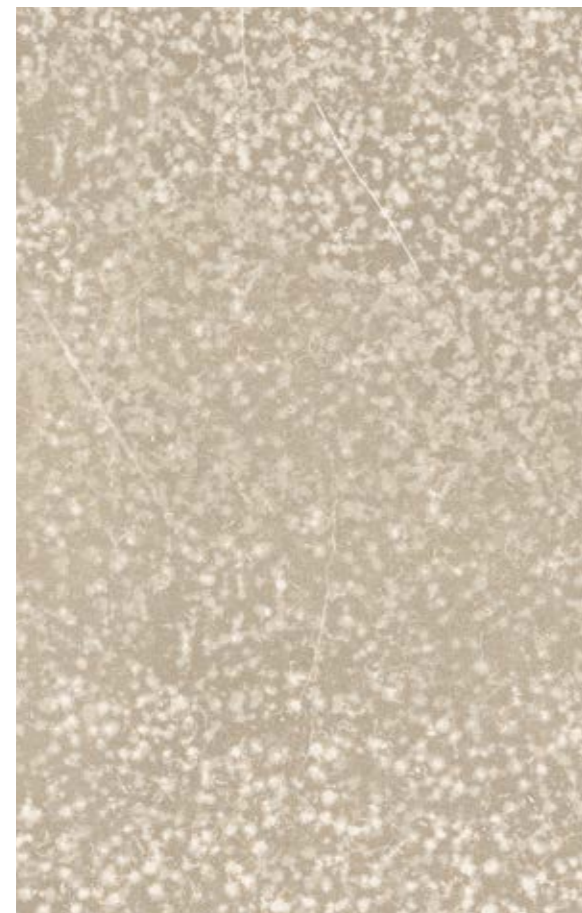


BLOOM UNI GREY 0869
610 x 610 | 391 x 729



CARRARE 0744

457 x 914 | 391 x 729



REGGIA IVORY 0861

457 x 914 | 391 x 729



ERAMOSA BEIGE 0863

457 x 914 | 391 x 729



CARRARE

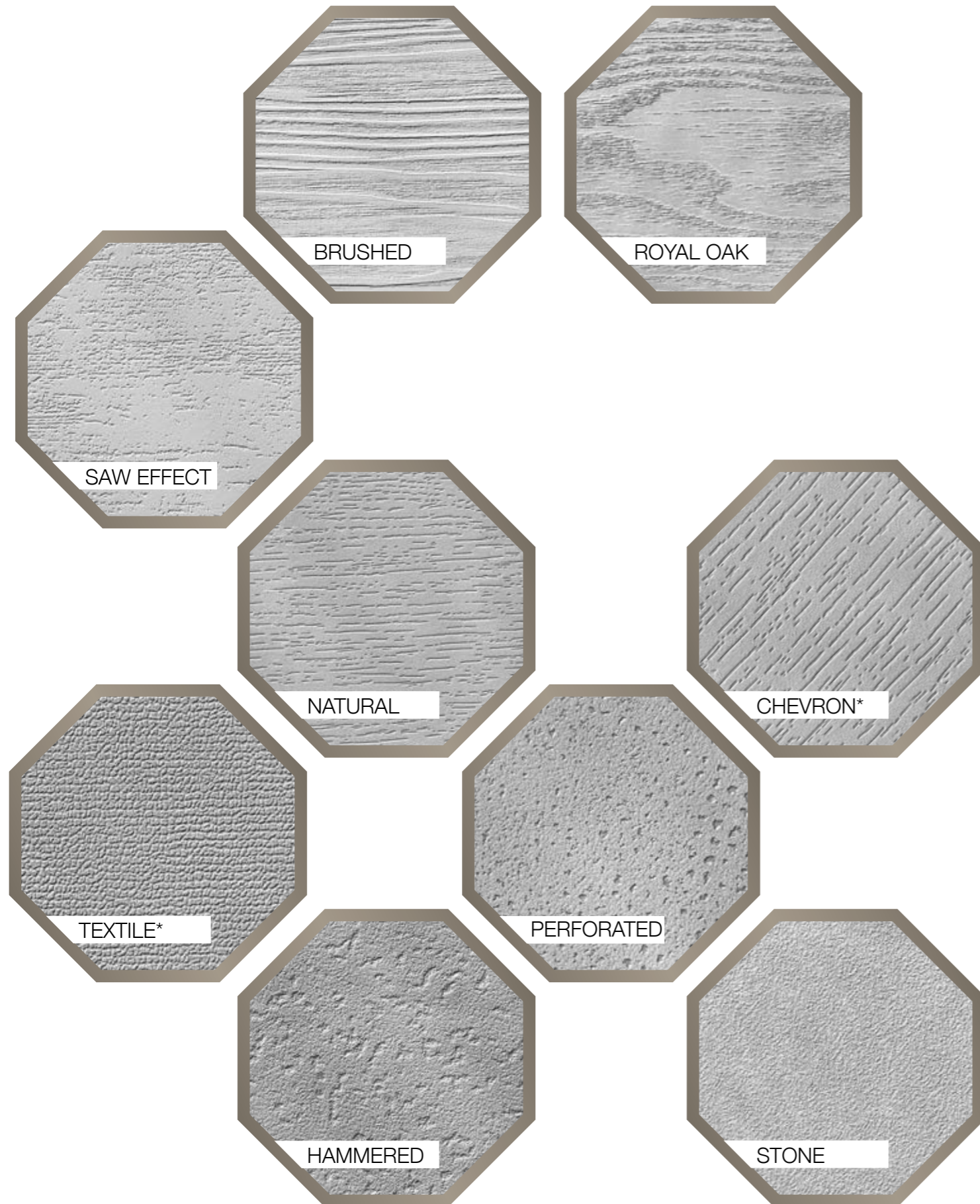


REGGIA IVORY



ERAMOSA BEIGE

EXCLUSIVE EMBOSSES FOR ENHANCED DESIGNS
 SURFACES GRAINÉES POUR UNE MATIÈRE TRÈS RÉALISTE
 VERSCHIEDENE EXKLUSIVE OBERFLÄCHENPRÄGUNGEN
 FÜR NOCH REALISTISCHERE DESIGNS



COLOR DESIGN	CODE	EMBOSES / GRAINS / PRÄGUNGEN	CREATION 55 GLUE DOWN	CREATION 55 CLIC	CREATION 55 LOOSELAY
AMADOR	0447	SAW EFFECT	•	•	•
ARENA	0060	SAW EFFECT	•	•	•
BALLERINA	0347	NATURAL	•	•	•
CARMEL	0618	HAMMERED	•	•	•
HONEY OAK	0441	NATURAL	•	•	•
LONG BOARD	0455	BRUSHED	•	•	•
MALUA BAY	0448	BRUSHED	•	•	•
NORVEGIAN STONE	0860	HAMMERED	•	•	•
PARKER STATION	0374	HAMMERED	•	•	•
RANCH	0456	BRUSHED	•	•	•
SWISS OAK GOLDEN	0796	NATURAL	•	•	•
SWISS OAK PEARL	0846	NATURAL	•	•	•
TWIST	0504	NATURAL	•	•	•
AMARANTE	0579	BRUSHED	•	•	
ASPEN	0458	BRUSHED	•	•	
BLOOM GREY	0867	HAMMERED	•	•	
BLOOM TAUPE	0866	HAMMERED	•	•	
BLOOM UNI GREY	0869	HAMMERED	•	•	
BLOOM UNI TAUPE	0868	HAMMERED	•	•	
BOSTONIAN OAK	0871	NATURAL	•	•	
BOSTONIAN OAK BEIGE	0853	NATURAL	•	•	
BOSTONIAN OAK GREY	0855	NATURAL	•	•	
BOSTONIAN OAK HONEY	0851	NATURAL	•	•	
BROWNIE	0459	NATURAL	•	•	
BUFFALO	0457	BRUSHED	•	•	
CAMBRIDGE	0465	NATURAL	•	•	
CARRARE	0744	STONE	•	•	
CEDAR BROWN	0850	NATURAL	•	•	
CEDAR PURE	0849	NATURAL	•	•	
DURANGO TAUPE	0751	HAMMERED	•	•	
ERAMOSA BEIGE	0863	NATURAL	•	•	
MICHIGAN	0461	BRUSHED	•	•	
OXFORD	0061	BRUSHED	•	•	
PAINT WOOD TAUPE	0856	BRUSHED	•	•	
QUARTET	0503	NATURAL	•	•	
QUARTET FAUVE	0859	NATURAL	•	•	
REGGIA IVORY	0861	STONE	•	•	
RIVERSIDE	0436	HAMMERED	•	•	
RUST CORTEN	0095	PERFORATED	•	•	
RUSTIC OAK	0445	BRUSHED	•	•	
SILVER CITY	0373	HAMMERED	•	•	
STACCATO	0476	PERFORATED	•	•	
STRIPE OAK HONEY	0857	NATURAL	•	•	
STRIPE OAK ICE	0858	NATURAL	•	•	
SWISS OAK BEIGE	0848	NATURAL	•	•	
SWISS OAK CASHMERE	0795	NATURAL	•	•	
SWISS OAK SMOKED	0847	NATURAL	•	•	
WHITE LIME	0584	SAW EFFECT	•	•	
PONTO CRUZ CITY*	0878	TEXTILE	•		•
PONTO CRUZ NAVY*	0876	TEXTILE	•		•
CHEVRON BUCKWHEAT*	0811	CHEVRON	•		
CHEVRON HURRICANE*	0809	CHEVRON	•		
CHEVRON MOKA*	0810	CHEVRON	•		
MANSFIELD LIGHT	0068	BRUSHED	•		
MANSFIELD NATURAL	0069	BRUSHED	•		
NORTH WOOD MACCHIATO	0816	BRUSHED	•		
NORTH WOOD MOKACCINO	0817	BRUSHED	•		
QUARTET HONEY	0870	NATURAL	•		
REGGIA TAUPE	0862	STONE	•		
ROYAL OAK BLOND	0812	ROYAL OAK	•		
ROYAL OAK COFFEE	0740	ROYAL OAK	•		
RUST METAL	0094	PERFORATED	•		
VINTAGE OAK	0426	BRUSHED	•		

•: Available / Disponible / Verfügbar





IMPORTANT : Les informations contenues dans ce document sont valables à compter du : 01/07/2021 et susceptibles d'être modifiées à tout moment et sans préavis. L'évolution de la technique étant permanente, il appartient à notre clientèle avant toute mise en œuvre, de vérifier auprès de nos services que le présent document est bien celui en vigueur.

* information sur le niveau d'émission de substances volatiles dans l'air intérieur, présentant un risque de toxicité par inhalation, sur une échelle de classe allant de A+ (très faibles émissions) à C (fortes émissions).




	CREATION 55 TREND	CREATION 55 LOOSELAY	CREATION 55 LOOSELAY ACOUSTIC	CREATION 55 CLIC
--	----------------------	-------------------------	----------------------------------	---------------------

DESCRIPTION

	EN ISO 24346	mm	2.50	4.50	5.50	5.00
Épaisseur totale	EN ISO 24346	mm	0.55	0.55	0.55	0.55
Épaisseur couche d'usure	EN ISO 23997	g/m ²	3850	7500	7600	8230
Poids	ISO 24342	mm	184x1219 / 230x1500 152x762 457x914 / 610x610	229x1220 500x500	229x1220 500x500	214x1239 / 242x1461 391x729
Format						

CLASSIFICATION

Norme/Spécification produit	-	-	EN ISO 10582	EN ISO 10582	EN 651	EN ISO 10582
Classement européen	EN ISO 10874	Classe	33 - 42	33 - 42	33 - 42	33 - 42
Classement UPEC	-	-	U3P3E2C2	U3P3E1/2C2	U3P3E1/2C2	Pour pose dans les locaux classés U3P3E1/2C2
Certification  (evaluation.cstb.fr)	QB 30	n°	355-002.1	-	-	-
Avis technique	-	n° AT	-	12/19-1786_V2	-	-
Appréciation Technique Experimentale	-	n° Atex	-	-	2769_V1	-
Classement Feu	EN 13 501-1	Classe	Bfl-s1	Bfl-s1	Bfl-s1	Bfl-s1
Potentiel de charge	EN 1815	kV	< 2	< 2	< 2	< 2
Glissance humide ⁽¹⁾	DIN 51130 /BGR 181	Classe	R10	R10	R10	R10

PERFORMANCE

Résistance à l'usure	EN 660.2	mm ³	≤ 2.0	≤ 2.0	≤ 2.0	≤ 2.0
Groupe d'abrasion	QB 30	type	T	T	T	T
Teneur en agent liant	ISO 10582	type	I	I	I	I
Stabilité dimensionnelle (norme)	EN ISO 23999	%	≤ 0.25	≤ 0.15	≤ 0.15	≤ 0.15
Stabilité dimensionnelle (valeur moyenne mesurée)	-	%	≤ 0.10	≤ 0.05	≤ 0.05	≤ 0.05
Poinçonnement statique rémanent	EN ISO 24343-1	mm	≤ 0.10	≤ 0.10	≤ 0.20	≤ 0.10
Isolation acoustique bruits de chocs	EN ISO 717-2	dB	4	7	19	4
Sonorité à la marche	NF S 31074	dB	77	73	70	78
Essai de la chaise à roulettes (Type H)	ISO 4918	-	OK	OK	OK	OK
Conductivité thermique	EN ISO 10456	W/(m.K)	0.25	0.25	0.25	0.25
Solidité lumière	EN 20 105 - B02	degré	≥ 6	≥ 6	≥ 6	≥ 6
Traitement de surface	-	-	PUR+ Matt	PUR+ Matt	PUR+ Matt	PUR+ Matt
Résistance aux produits chimiques	EN ISO 26987	-	OK	OK	OK	OK

ENVIRONNEMENT / QUALITE DE L'AIR INTERIEUR

TVOC après 28 jours	ISO 16000-6	micrograms/m ³	< 10	< 10	< 10	< 10
---------------------	-------------	---------------------------	------	------	------	------

MARQUAGE CE

	EN 14041	-	   
--	----------	---	--

(1) Plan incliné avec huile

WE CARE | WE ACT. Nos engagements pour un développement durable

 EMPREINTE CARBONÉ* -20 % kg équivalent CO ₂ /m ² entre 2020 et 2025	 CONTENU BIOSOURCÉ** 10 % d'ici à 2025	 CONTENU RECYCLÉ 30 % d'ici à 2025	 POSE LIBRE*** 50 % d'ici à 2025	 VOLUME RECYCLÉ ANNUEL 60 000 t d'ici à 2025
* Scopes 1 et 2 définis dans le protocole des GES. ** % d'activité réalisée avec des produits contenant du biosourcé. *** % d'activité réalisée avec des produits en pose non collée.				