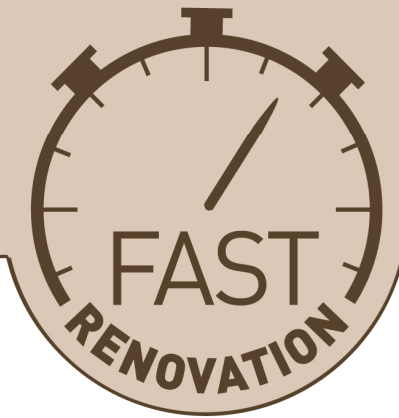


INSIGHT



**PRESS**



# EASY & FAST

## EASY / FACILE / EINFACH



# 15 m<sup>2</sup>/h

**Just press!**  
**Pressez !**  
**Einfach nur Andrücken!**

- One tool required: a sharp blade
- *Un seul outil : le cutter*
- Nur ein einziges Werkzeug erforderlich: ein Teppichmesser



## READY TO USE / PRÊT À POSER / BEREIT ZUR VERLEGUNG

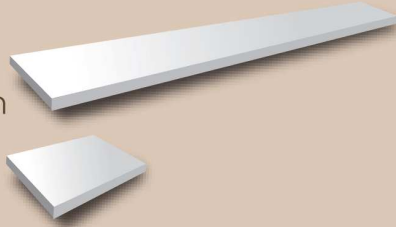
- Looselay
- Integrated tackifier
- Direct installation on existing floor\*
- Clean and quiet for easy installation in busy areas
- *Pose plombante*
- *Poissant intégré*
- *Pose directe sur support existant\**
- *Pose propre et silencieuse en milieu occupé*
- Lose Verlegung
- Integrierte Klebeschicht
- Direkte Verlegung auf vorhandenem Boden\*
- Saubere und geräuschlose Verlegung in genutzten Räumen

\* For more information please refer to Gerflor's installation guidelines / *Pour plus d'information se référer au Principe de Mise en Oeuvre Gerflor* / Für weitere Informationen beachten Sie bitte unsere entsprechende Gerflor Verlegeanleitung.  
Ensure the subfloor is level and clean (no dust, clean ceramics tiles ...) / *Veiller à la planéité et à la propreté des sols (sol dépoussiéré, carrelage dégraissé ...)* / Stellen Sie sicher, dass der Untergrund eben und sauber ist (staub-, fettfrei...).

INSIGHT

• 18.4 x 121.9 cm

• 30.5 x 61 cm



PRESS

## REMOVABLE REPOSITIONNABLE WIEDERAUFNEHMBAR



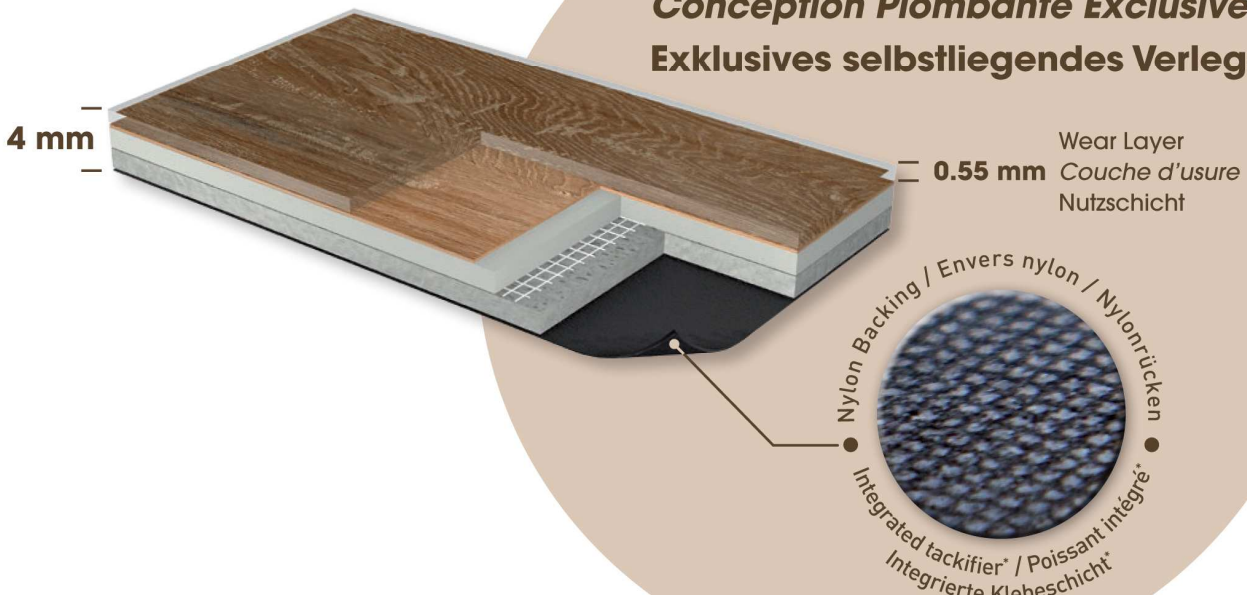
- No tools needed to remove floor
- Easy to replace a single plank
- Subfloor is clean after removal: no messy adhesive residue
- Ideal for renting
- *Dépose sans outil*
- *Remplacement facile d'une lame détériorée*
- *Support d'origine intact après dépose*
- *Idéal en locatif*
- Kein Werkzeug für die Wiederaufnahme des Belages erforderlich
- Problemloser Austausch einzelner Planken
- Untergrund bleibt unversehrt: keine Klebstoffreste
- Ideal für Aktions- und gemietete Flächen

## EXTREME DURABILITY / ULTRA RÉSISTANT / ULTRA-RESISTENT

Exclusive looselay construction

Conception Plombante Exclusive

Exklusives selbstliegendes Verlegesystem



\*Exclusive "Pressure Sensitive Adhesive" (PSA)



INSIGHT



18.4 x 121.9 cm



RANCH - 3426 0456



DEEP OAK - 3426 0583



AMARANTE - 3426 0579





INSIGHT  
**X**  
PRESS



18.4 x 121.9 cm



ALISIER - 3426 0578



AMADOR - 3426 0447

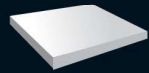


WHITE LIME - 3426 0584

WHITE LIME



INSIGHT  
**X**  
PRESS



30.5 x 61 cm



ANATHEMA - 3425 0500



CARMEL - 3425 0618

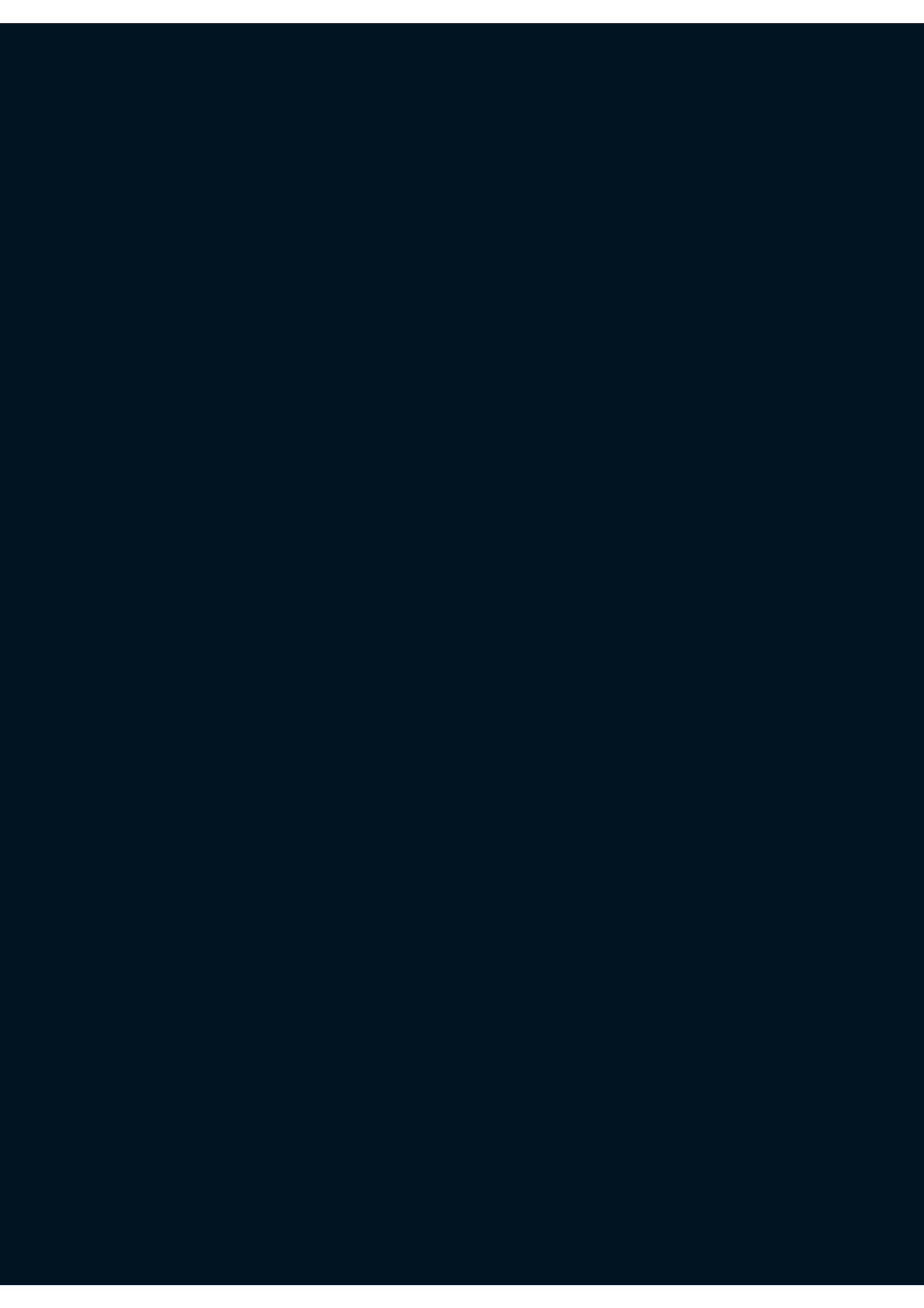


RIVERSIDE - 3425 0436



PARKER STATION - 3425 0374







\* information sur le niveau d'émission de substances volatiles dans l'air intérieur, présentant un risque de toxicité par inhalation, sur une échelle de classe allant de A+ (très faibles émissions) à C (fortes émissions).

DESCRIPTION / BESCHREIBUNG / BESCHRIJVING / DESCRIPCIÓN / DESCRICÃO / DESCRIZIONE	INSIGHT X'PRESS		
Épaisseur totale / Total Thickness / Gesamtdicke / Totale dikte / Espesor total / Espessura total / Spessore totale	EN 428 ASTM F386-02	mm inch	4 0.16
Épaisseur couche d'usure / Thickness of the wearlayer / Dicke der Nuttschicht / Dikte van de slijtlaag / Espesor capa de uso / Espessura camada de desgaste / Spessore strato di usura	EN 429 ASTM F410-02	mm inch	0.55 0.02
Poids / Weight / Flächengewicht / Gewicht / Peso / Peso / Peso	EN 430	g/m <sup>2</sup> lbs/sq.ft.	7200 1.47
Format lame / Plank size / Format Planken / Afmetingen lamel / Dimensiones de las laminas / Dimensões de réguas / Dimensione lame	EN 427 ASTM F 536	cm inch	18.4x121.9 7.24x48
Format dalles / Tile size / Format Fliesen / Formaat der tegels / Dimensiones de las losetas / Dimensões dos mosaicos / Dimensione delle piastre	EN 427 ASTM F 536	cm inch	30.5x61 12x24
<b>CLASSIFICATION / KLASSIFIKATION / CLASSIFICATIE / CLASIFICACIONES / CLASSIFICAÇÕES / CLASSIFICAZIONI</b>			
Norme/Spécification produit / Norm/Product Specification / Produkt-Norm / Technische eigenschappen / Normas / Normas / Norma prodotto	-	-	EN 649
Classement européen / European Classification / Europäische Klassifizierung / Europese classificatie / Europea / Europeia / Europea	EN 685	Classe/Class	33-42
Classement Feu / Fire Rating / Brandverhalten / Brand classificatie / Fuego / Fogo / Reazione al fuoco	EN 13 501-1	Classe/Class	B <sub>fl</sub> -s1
Potentiel de charge / Static Electrical Propensity / Begehaufladung / Elektrische eigenschappen / Comportamiento electrostático / Comportamento electrostático / Resistenza elettrica	EN 1815	kV	< 2
Glissance humide / Slip Resistance Wet / Rutschhemmung / Anti-slip / Deslizamiento húmedo / Escorregamento húmido / Scivolosità umida (1)	DIN 51 130	Classe/Class	R9
<b>PERFORMANCES / TECHNISCHE EIGENSCHAFTEN / TESTRESULTAAT / CUALIDADES TÉCNICAS / PERFORMANCES / CARATTERISTICHE TECNICHE</b>			
Résistance à l'usure / Wear Resistance / Verschleißverhalten / Slijtvastheid / Abrasión / Abrasão / Resistenza all'abrasione	EN 660.2	mm <sup>3</sup>	< 2.0
Groupe d'abrasion / Wear Group / Verschleißgruppe / Groep slijtvasheid / Grupo de abrasión / Grupo de abrasão / Gruppo di abrasione	EN 649	Groupe/Group	T
Teneur en agent liant / Type Binder content / Bindemittelgehalt	ISO 10582	Type	I
Sonorité à la marche / Room Impact / Raumschall / Loopgeluid / Rumore al calpestio / Sonoridad en la pisada / Sonoridade ao andar	NF S 31074	dB	75
Isolation acoustique bruits de chocs / Impact sound insulation / Trittschallverbesserungsmaß / Geluidsisolatie / Acústica / Isolamento acustico	EN ISO 717-2	dB	4
Stabilité dimensionnelle / Dimensional Stability Maßstabilität / Maatvastheid / Estabilidad dimensional / Estabilidade dimensional / Stabilità dimensionale	EN 434	%	≤ 0.15
Poinçonnement statique rémanent / Residual Indentation / Resteindruck / Indrukbelasting / Punzonamiento / Punçoamento / Impronta	EN 433	mm	≤ 0.10
Essai de la chaise à roulettes / Castor chair test / Stuhlrollenbeanspruchung / Rolweerstand bureaustoelen / Determinación del efecto de una silla con ruedas / Resistência a cadeiras de rodas / Resistencia al passagio di sed (Type W)	EN 425	-	OK
Conductivité thermique / Thermal Conductivity / Wärmeleitfähigkeit / Thermische weerstand / Resistenci térmica / Resistência térmica / Resistenza termica	EN 12 524	W/(m.K)	0.25
Solidité lumière / Colour Fastness / Lichtechtheit / Lichtechtheid / Resistencia a la luz / Estabilidade das cores / Solidità alla luce	EN 20 105 - B02	Degré/Degree	> 6
Résistance aux produits chimiques / Chemical Products Resistance / Verhalten gegenüber Chemikalien / Chemische bestendigheid / Resistencia a los productos químicos / Resistência aos produtos químicos / Resistenza ai prodottichimici	EN 423	Classe/Class	OK (2)
Traitement de surface / Surface Treatment / Oberflächenvergrüung / Oppervlaktebehandeling / Tratamiento de superficie / Tratamento de superficie / Trattamento di superficie	-	-	PUR+
TVOC après 28 jours / TVOC after 28 days / TVOC (28 Tage) / TVOC (28 dagen) / TVOC (28 dias) / TVOC (28 dias) / TVOC (28 giorni)	ISO 16000-6	µg/ m <sup>3</sup>	< 100
<b>CE MARKING / MARQUAGE CE / CE KENNZEICHNUNG / EG_CONFORMITEITSMERK / MARCA DE CONFORMIDAD CE / MARCA DE CONFORMIDADE CE / MARCATURA CE DI CONFORMITA</b>			
	EN 14041	-	

(1) Ramp test with oil / Plan incliné avec huile / Schiefe Ebene.

(2) Beständig gegenüber nicht färbenden alkoholhaltigen Handdesinfektionsmitteln, Haushaltschemikalien und verdünnten Säuren und Laugen bei kurzzeitiger Einwirkung.

	Coverage/box / Surface par boîte / Fläche/Paket	Unit/box / Nombre de lames par boîte / Planken/Paket	Box/Palett / Nombre de boîtes par palette / Pakete/Palette	Weight/Box / Poids par boîte / Bruttogewicht/Paket	Gross weight of a pallet / Poids par palette / Bruttogewicht/Palette	Palett Size / Dimensions palettes / Paletten-Maße
Plank / Lame / Planken	1.80 m <sup>2</sup>	8	80	14.1 kg	1 167 kg	1250 x 1000 x 780 mm
Tile / Dalle / Fliesen	1.86 m <sup>2</sup>	10	45	14.2 kg	642 kg	980 x 650 x 880 mm

FRANCE: Gerflor Service Express

0 810 569 569 0 810 569 570

e-mail: contactfrance@gerflor.com

OTHER COUNTRIES: Gerflor International

Tel: +33 (0)4 74 05 40 00 - Fax: +33 (0)4 74 05 03 13  
e-mail: gerflorcontract@gerflor.com



**Gerflor** Be CONNECTED!

www.gerflor.com

