

Gerflor[®]
theflooringgroup



SOLUTIONS
SOLS GERFLOR

ÉVÉNEMENTIEL
& IMPRESSION
NUMÉRIQUE

GERFLOR, UN LEADER INTERNATIONAL SPÉCIALISTE DES SOLS PVC

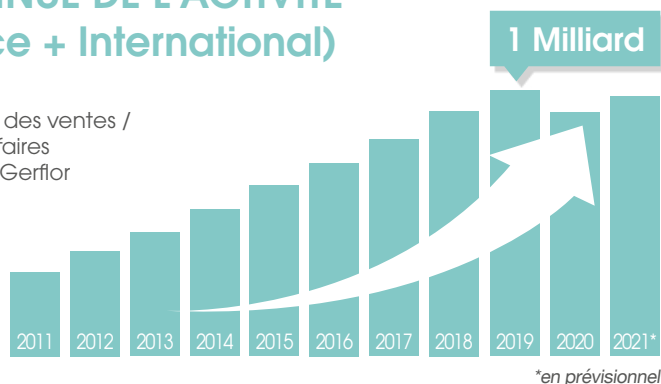
Créer, fabriquer et commercialiser des solutions innovantes, décoratives et éco-responsables pour les revêtements de sol, les murs et leurs finitions.

Anticiper les besoins spécifiques des utilisateurs, des prescripteurs, des installateurs et des distributeurs dans le monde entier.

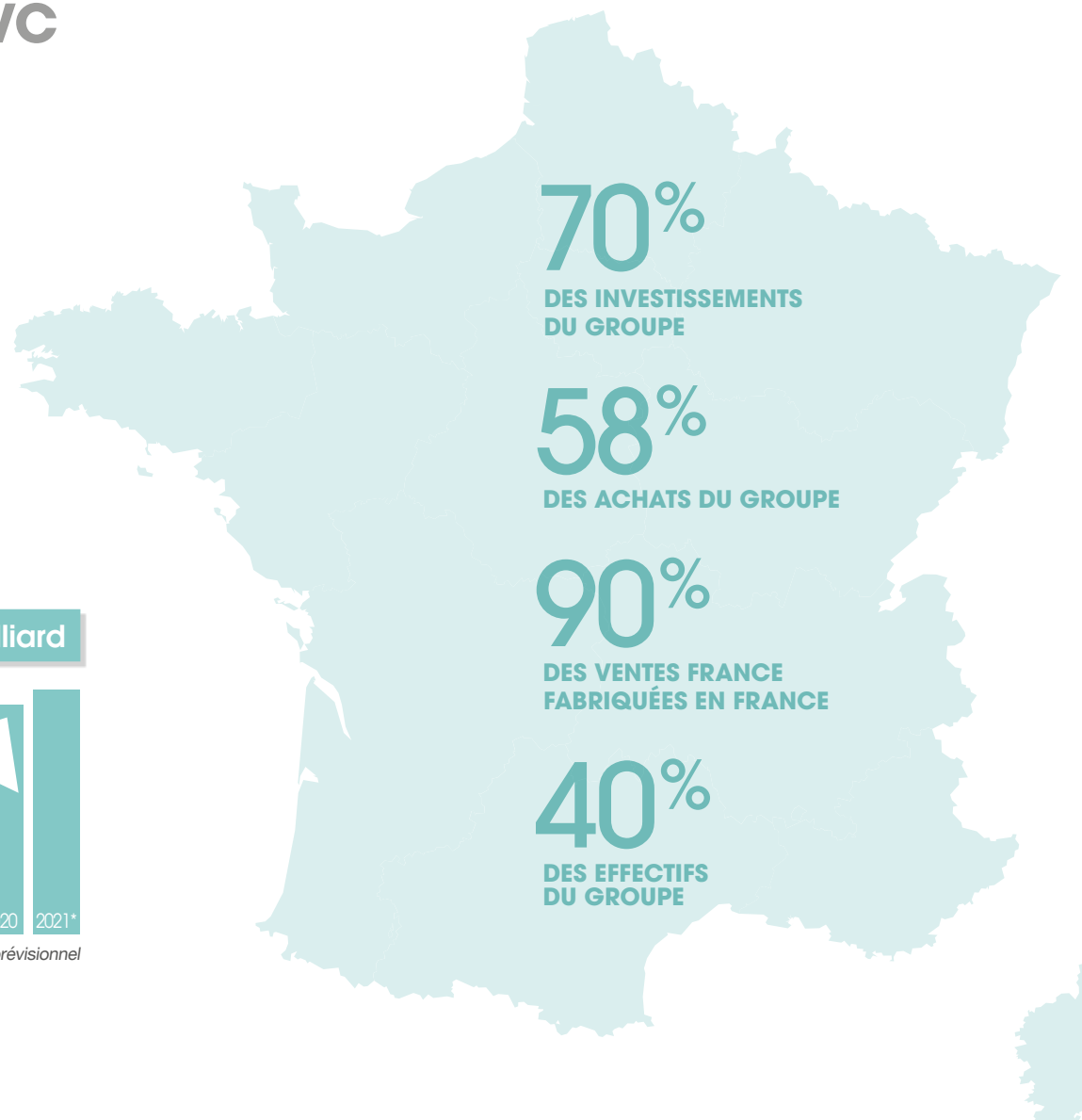
Favoriser la compétitivité et la réussite de tous nos clients.

UNE CROISSANCE CONTINUE DE L'ACTIVITÉ (France + International)

Croissance des ventes /
chiffre d'affaires
du groupe Gerflor



✓ Employés : 4000 personnes, 40 nationalités.



INNOVATION ET PERFORMANCE ADAPTÉES À TOUS LES SECTEURS D'ACTIVITÉ

NOS FACTEURS CLÉS DE SUCCÈS :

SOLUTIONS INNOVANTES

L'ESPRIT GERFLOR

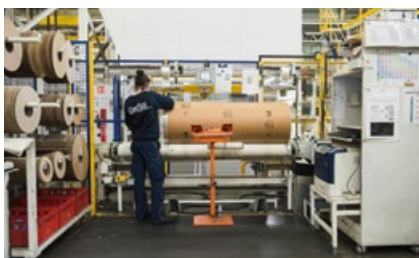
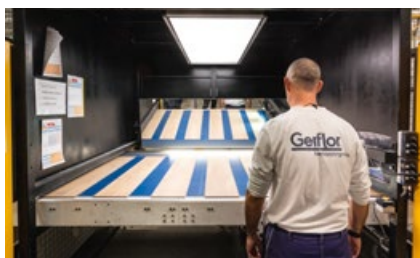
- ✓ 3 centres de recherche & développement dédiés à l'innovation produit.
- ✓ 140 ingénieurs pour créer de nouvelles solutions qui anticipent les besoins des clients et des utilisateurs.
- ✓ Des partenariats avec des laboratoires et des universités dans le monde entier permettent à Gerflor de profiter des tout derniers équipements et des technologies émergentes.
- ✓ Des idées innovantes pour satisfaire les besoins du marché et les attentes en matière de créativité des décorateurs d'intérieur, des prescripteurs immobiliers et des architectes.

EXPERT QUALITÉ & CHOIX

- ✓ Une gamme extra large
- ✓ Des produits qualitatifs pour un usage intensif
- ✓ Une résistance parfaite aux agressions
- ✓ Une réponse à tous les besoins des utilisateurs : format, type de pose, usages, accessoires associés

SOMMAIRE

PRÉSENTATION DU GROUPE.....	02-03
RSE	04-05
VOS ATTENTES.....	06
VOS CONTRAINTES.....	07
FLOOR VINYL	08-09
BOOSTER / PRIMETEX / TEXLINE/ HQR	10-11
LES SERVICES GERFLOR	12-13



EXPERTISE INDUSTRIELLE

- ✓ 29 filiales
- ✓ 19 usines de fabrication et centres logistiques dont 9 en France
- ✓ 5 technocentres

POLITIQUE RSE : NOS ENGAGEMENTS 2025

L'économie circulaire, depuis la conception jusqu'à la fin de vie des produits, est au cœur des priorités du groupe. Nous avons défini 5 engagements prioritaires qui vont conduire notre démarche environnementale d'ici à 2025.



EMPREINTE CARBONE*

-20 % kg équivalent CO₂/m² entre **2020** et **2025**



CONTENU BIOSOURCÉ**

5 % en **2020**
10 % d'ici à **2025**



CONTENU RECYCLÉ

25 % en **2020**
30 % d'ici à **2025**



POSE LIBRE***

25 % en **2020**
50 % d'ici à **2025**



VOLUME RECYCLÉ ANNUEL

50,000 t en **2020**
60,000 t d'ici à **2025**

* Scopes 1 et 2 définis dans le protocole des GES. ** % d'activité réalisée avec des produits contenant du biosourcé.

*** % d'activité réalisée avec des produits en pose non collée.

FAIBLE EMPREINTE CARBONE : COLLECTE SUR CHANTIER ET RECYCLAGE DES CHUTES



90% de nos produits vendus en France sont fabriqués en France

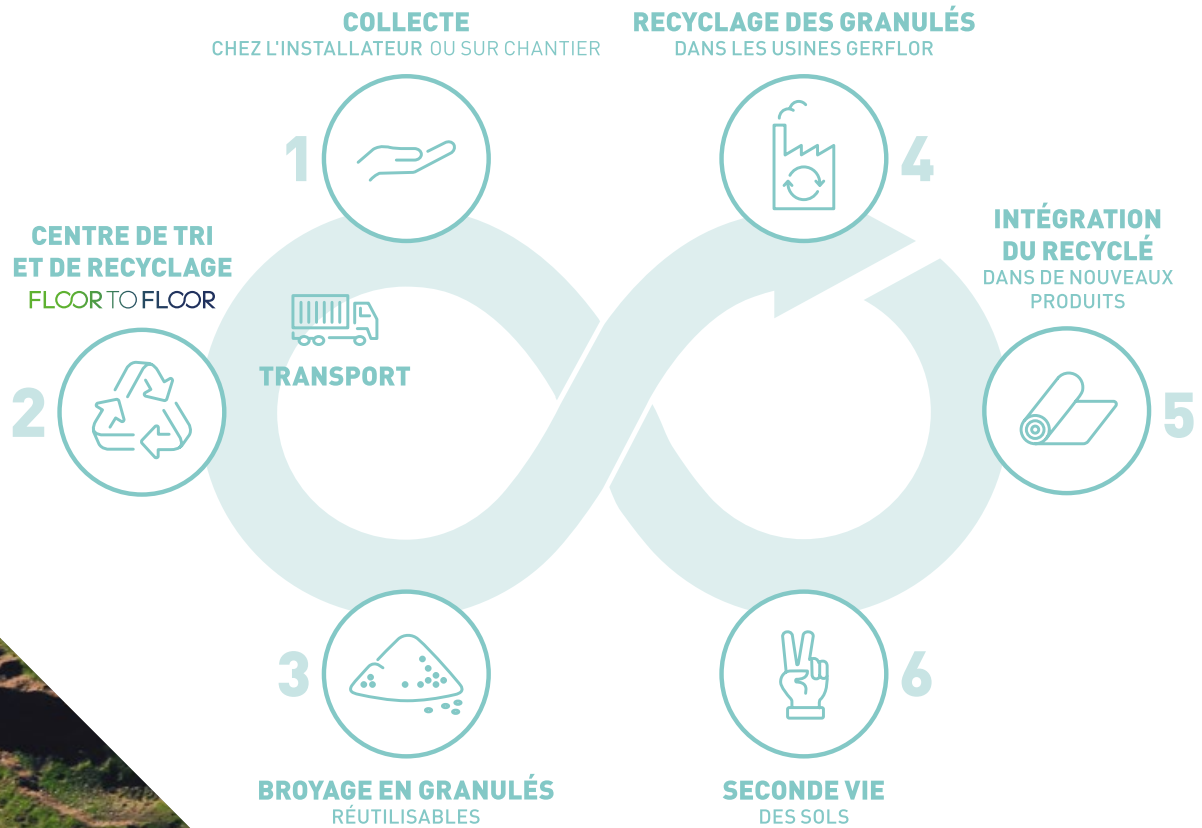


Des usines au plus proche de nos clients Français, ce sont des trajets raccourcis et **une empreinte carbone limitée.**



Moins de **50%** des sites industriels européens sont certifiés ISO 14001. **Gerflor est l'un d'entre eux.**

PROGRAMME SECONDE VIE : UNE FILIÈRE INNOVANTE DE RECYCLAGE



RSE



VOS ATTENTES



GERFLOR - FOURNISSEUR DE SUPPORT MEDIA POUR L'IMPRESSION NUMÉRIQUE

↓
Distributeurs de supports,
et de machines d'impressions

↓
Imprimeurs numériques

↓
MARCHÉS DE DESTINATION :
Événementiel (salons), opérations éphémères de communication, façonniers

VOS CONTRAINTES



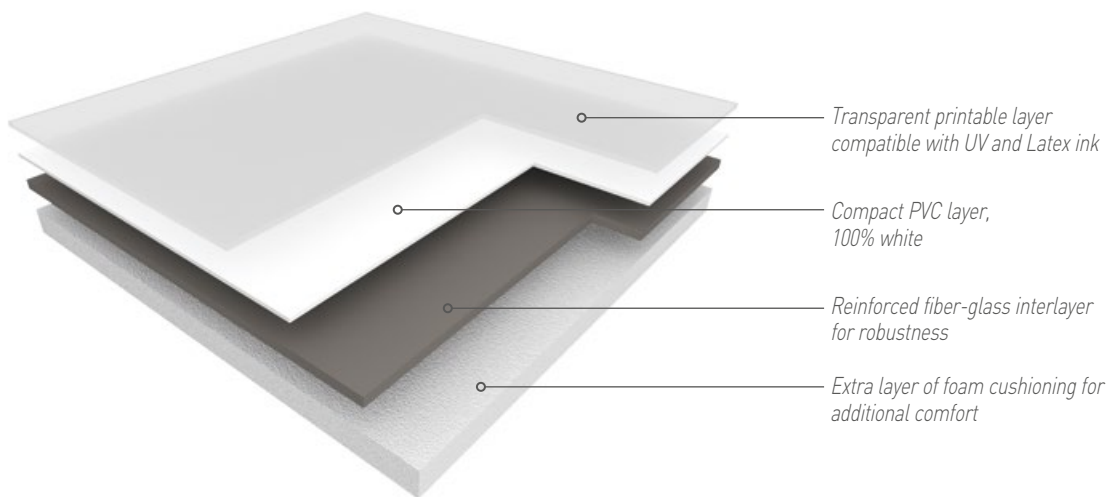
VOS ATTENTES - VOS CONTRAINTES

**GERFLOR,
DES SOLUTIONS TECHNIQUES
POUR PRODUIRE UN SOL
QUI CORRESPOND AUX
BESOINS DU MARCHÉ**

- Produits adaptés aux processus de fabrication des imprimeurs numériques : largeur, longueur, poids, diamètre, taille des mandrins (3 ou 4 pouces).
- Produits adaptés à l'usage final : tenue de l'encre, absence de plis, résistance à l'usure, vernissage possible...
- Produits qui peuvent être amenés à être recoupés.
- Produits sur stock, livrable en moins de 10 jours.
- Produits blancs.

....

FLOOR VINYL



Transparent printable layer compatible with UV and Latex ink

Compact PVC layer, 100% white

Reinforced fiber-glass interlayer for robustness

Extra layer of foam cushioning for additional comfort

AVAILABLE IN 3 ROLL WIDTHS:

1.5 m , 2 m and 3 m in order to match the most common digital printer sizes.

Standard shaft diameter is 100 mm (4 inch) shaft. For smaller digital printers and roll widths, there is an optional 76.8 mm shaft diameter (3 inch).






ROLL WIDTHS AND

3" SHAFT OPTIONS ARTICLE NUMBERS

FloorVinyl 2.5 mm - 3 m.....	27542201
FloorVinyl 2.5 mm - 2 m	27472201
FloorVinyl 2.5 mm - 2 m 3"	27532201
FloorVinyl 2.5 mm - 1.5 m.....	27582201
FloorVinyl 2.5 mm - 1.5 m 3"	27572201
FloorVinyl 2.5 mm - 2 m/m ²	Z2492201
(white sample - cut to requested size)	

**ÉXISTE AUSSI EN
1 mm D'ÉPAISSEUR**

CARACTERISTIQUES TECHNIQUES

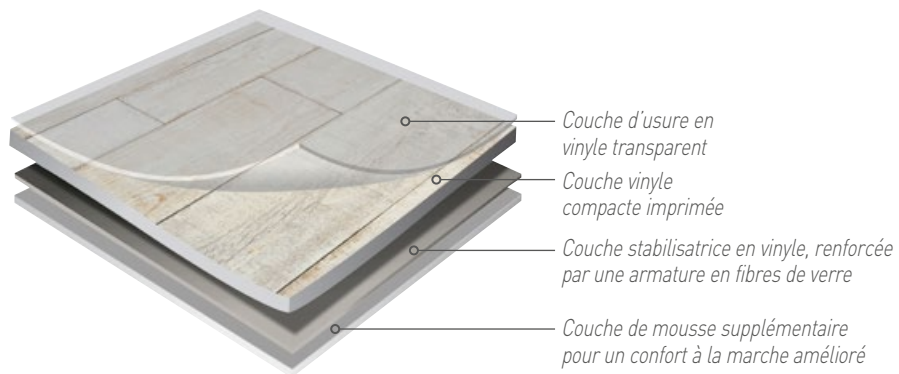
			LARGEUR DU ROULEAU		
			1,5 M	2 M	3 M
DESCRIPTION					
Epaisseur totale	EN ISO 24346 [EN 428]	mm	2.50		
Epaisseur couche d'usure	EN ISO 24340 [EN 429]	mm	0.15		
Poids / Masse surfacique	EN ISO 23997 [EN 430]	g/m ²	1485		
Traitement de surface PU	-	-	non		
Finition mécanique	-	-	oui		
CLASSIFICATION					
Norme / Spécification Produit	-	-	EN ISO 26986		
Réaction au feu - Classification Support bois pose collée	EN 13501-1	classe	C _{fl} -s1		
Glissance (à l'humide) : Plan incliné avec huile	DIN 51 130	classe	R10		
PERFORMANCES					
Indice de Blancheur	WI-ASTM	%	≥ 55		
Groupe d'abrasion	EN 660-2	groupe	T		
Stabilité dimensionnelle à la chaleur	EN ISO 23999 [EN 434]	%	0.05		
Poinçonnement statique rémanent	EN ISO 24343-1 [EN 433]	mm	< 0.35		
Solidité lumière	EN 20 105-B02	degré	> 6		
CONDITIONNEMENT					
Longueur des rouleaux, standard	EN ISO 24341 [EN 426]	ml	30		
Longueur des rouleaux, minimum	EN ISO 24341 [EN 426]	ml	15		
Diamètre intérieur du mandrin carton	-	mm	100* ou 76,8*		100*
Poids total d'un rouleau	-	kg	67	90	134
Diamètre total d'un rouleau	-	mm	330		
Transport en vrac	-	-	oui		
Dimension palette	-	mm	en option (6 rouleaux / palette)		non
			1100 x 2000	1100 x 2000	-
ENVIRONNEMENT					
Taux COV à 28 jours	EN ISO 16000-6	µg/m ³	< 100		
Norme Française	-	-	A+		
Floorscore	-	-	OK		
MARQUAGE CE					
	EN 14041	   	R10		

* Tolérance diamètre intérieur du mandrin : -0,4 mm / +0,1 mm



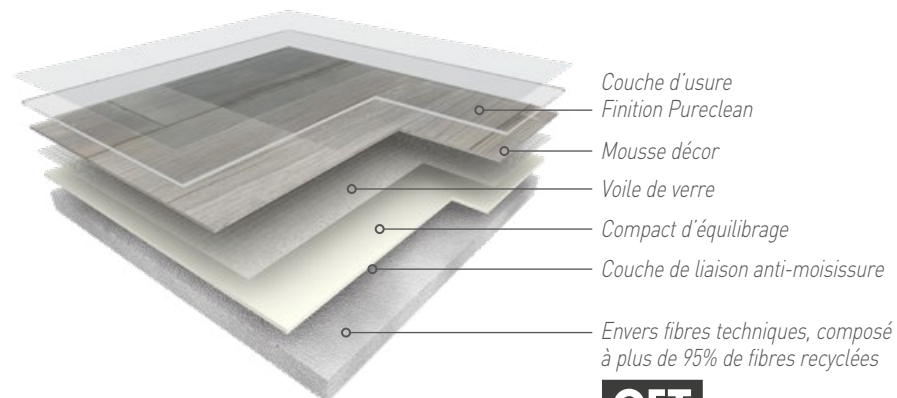
BOOSTER / PRIMETEX / TEXTLINE / HQR

booster



Gamme complète et coloris disponibles [ici](#)

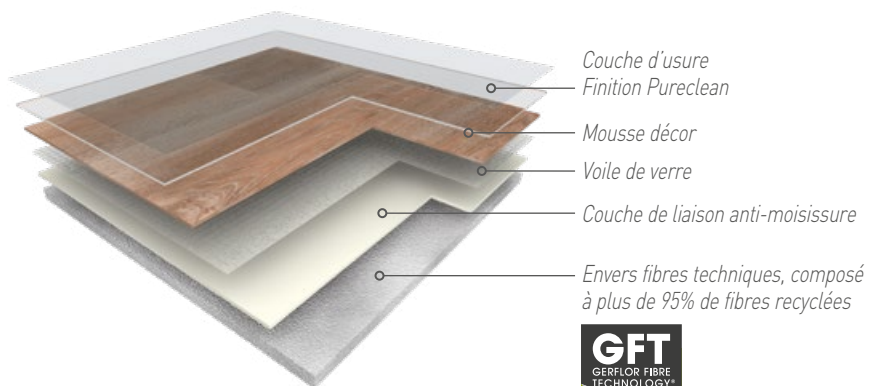
texline



Gamme complète et coloris disponibles [ici](#)



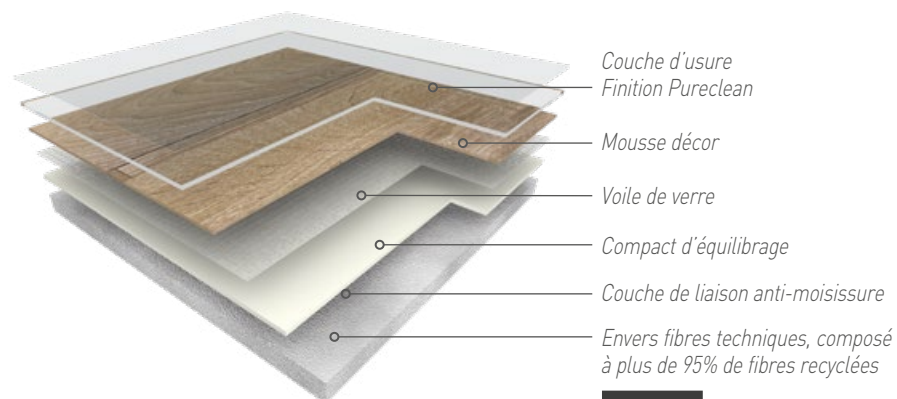
primetex



Gamme complète et coloris disponibles [ici](#)



HQR



Gamme complète et coloris disponibles [ici](#)



CARACTERISTIQUES TECHNIQUES

	BOOSTER			PRIMETEX		TEXLINE	HQR	
	Diamalite	Diam. Grain	Pureclean	Diamalite	Pureclean			
DESCRIPTION								
Epaisseur totale	EN ISO 24346 [EN 428]	mm	2.60		2.0		3.10	
Epaisseur couche d'usure	EN ISO 24340 [EN 429]	mm	0.25		0.20	0.25	0.50	
Poids : Masse surfacique	EN ISO 23997 [EN 430]	g/m ²	1500	1725	1370	1390	2000 2300	
Largeur des rouleaux	EN ISO 24381 [EN 426]	m	2 / 3 / 4		2 / 3 / 4		2 / 3 / 4	
Longueur des rouleaux	EN ISO 24341 [EN 426]	mL	± 30		± 30		± 25 ± 25	
CLASSIFICATION								
Norme / Spécification produit	-	-	EN ISO 26986		EN ISO 26986		EN ISO 26986 EN ISO 26986	
Classement européen	EN ISO 10874 [EN 685]	classe	22		22	23/31	23/31 32/41	
Isolation acoustique bruits de chocs	EN ISO 717/2	dB	19		15		16 16	
Sonorité à la marche	NF S 31074	classe	A		A		A A	
Réaction au feu - Classification Support bois pose libre	EN 13501-1	classe	-		C _{fl} -s1		- -	
Réaction au feu - Classification - Support bois pose collée	EN 13501-1	classe	C _{fl} -s1		C _{fl} -s1		C _{fl} -s1 C _{fl} -s1	
Glissance (à l'humide) : Plan incliné avec huile	DIN 51 130	classe	-	R10	R9	R10	R10 R10	
PERFORMANCES								
Groupe d'abrasion	EN 660-2	groupe	T		T		T T	
Stabilité dimensionnelle à la chaleur	EN ISO 23999 [EN 434]	%	0.05		0.05		0.05 0.05	
Poinçonnement statique rémanent	EN ISO 24343-1 [EN 433]	mm	0.25		< 0.35		< 0.35 -	
Poinçonnement : valeur moyenne mesurée	EN ISO 24343-2	mm	< 0.35		0.25	0.20	0.20 0.20	
Conductivité thermique	EN ISO 10456	W/(m.k)	0.25		0.25		0.25 0.25	
Solidité lumière	EN 20 105-B02	degré	> 6		≥ 6		≥ 6 ≥ 6	
Traitement de surface	-	-	Diamalite	Diam. Grain	Pureclean	Diamalite	Pureclean	Pureclean Pureclean
Garantie usage domestique	-	an	10		8	12	12 15	
Garantie usage commercial	-	an	-		-	-	- 5	
ENVIRONNEMENT								
TVOC après 28 jours	EN ISO 16000-6	µg/m ³	< 100		< 100		< 100 < 100	
Norme Française	-	-	A+		A+		A+ A+	
Floorscore	-	-	OK		OK		OK -	
Agbb (German norm)	-	-	-		OK		OK -	
MARQUAGE CE								
CE	EN 14041							

Domaines d'utilisation BOOSTER / PRIMETEX / TEXLINE : usage domestique



Domaines d'utilisation HQR : usage domestique & semi-commercial



* Information sur le niveau d'émission de substances volatiles dans l'air intérieur, présentant un risque de toxicité par inhalation, sur une échelle de classe allant de A+ (très faibles émissions) à C (fortes émissions)



LES SERVICES GERFLOR



DESIGN DE CONCEPTION :

une très large gamme de dessins et de coloris adaptés à chaque type de destination et en adéquation avec les besoins de vos clients.



ÉCHANTILLONNAGE :

Disponible sur toute la gamme pour connaître nos produits et les promouvoir en clientèle.



ÉQUIPE COMMERCIALE :

À votre service :

Commercial Grands Comptes dédié :

albert.wizman@gerflor.com

Service Front Office

N°Azur : 0 810 569 569

Contact : GPFrance@gerflor.com

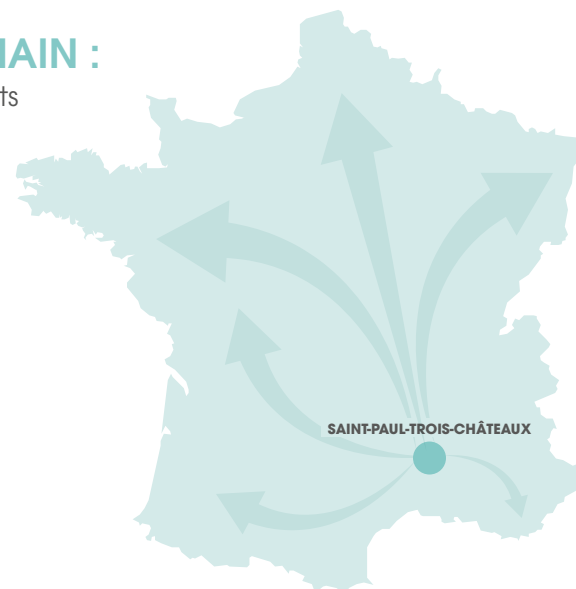


QUALITÉ :

Une équipe disponible afin de vous garantir une qualité produits constante et un service optimal.

SUPPLY CHAIN :

stock et produits disponibles sous 5 jours.



FORMATION

Des sessions adaptées aux besoins de vos équipes pour réussir la pose de nos produits dans le respect des PMO (principes de mise en œuvre).



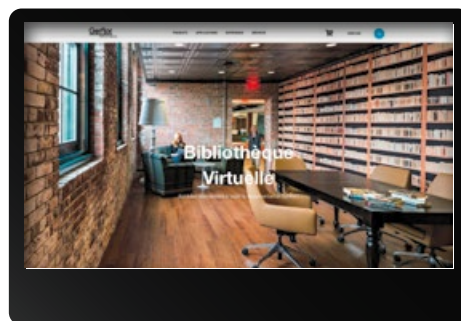
SAV :

Une équipe de techniciens à votre service sur le terrain pour le suivi de vos chantiers.



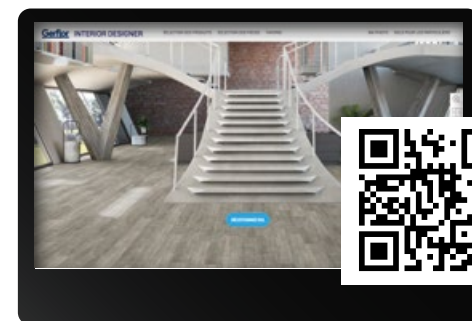
SERVICE ONLINE

Du design, des infos et des services en ligne !
Un site internet compatible tablettes & smartphones pour vous suivre partout !



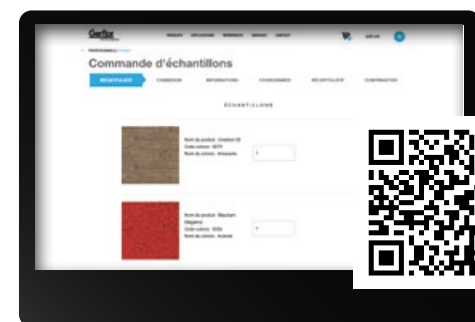
BIBLIOTHÈQUE VIRTUELLE EN LIGNE

Accédez à l'ensemble des documentations commerciales et techniques pour vous aider dans la réalisation de vos projets.



SIMULATEUR D'INTÉRIEUR

Profitez de notre service "Interior Designer" pour vous projeter dans la réalisation de vos projets. Téléchargez votre photo et visualisez votre sol en temps réel !



COMMANDE D'ÉCHANTILLONS

Sélectionnez et commandez en ligne les échantillons pour vos projets.

Service Express :

Conseils techniques et échantillons

► N° Azur 0 810 569 569

PRIX APPEL LOCAL

► N° Azur FAX 0 810 569 570

PRIX APPEL LOCAL

e-mail : contactfrance@gerflor.com

gerflor.fr / suivez nous sur :   

WE CARE | WE ACT. Nos engagements pour un développement durable



EMPREINTE CARBONE*

-20 % kg équivalent CO₂/m² entre 2020 et 2025



CONTENU BIOSOURCÉ**

10 % d'ici à 2025



CONTENU RECYCLÉ

30 % d'ici à 2025



POSE LIBRE***

50 % d'ici à 2025



VOLUME RECYCLÉ ANNUEL

60 000 t d'ici à 2025

* Scopes 1 et 2 définis dans le protocole des GES, ** % d'activité réalisée avec des produits contenant du biosourcé.

*** % d'activité réalisée avec des produits en pose non collée.

Gerflor[®]