

CATALOGUE SOLS MOBIL HOME



GERFLOR, UN LEADER INTERNATIONAL SPÉCIALISTE DES SOLS PVC

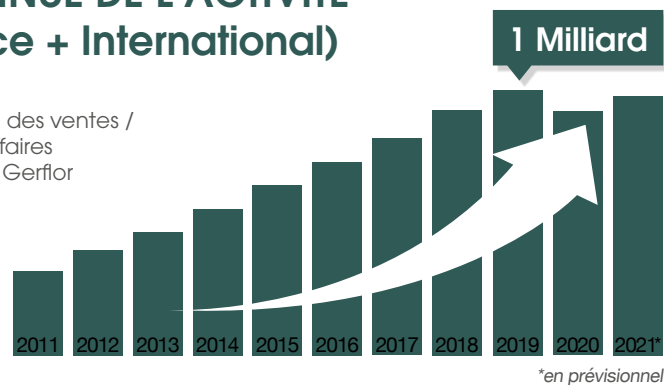
Créer, fabriquer et commercialiser des solutions innovantes, décoratives et éco-responsables pour les revêtements de sol, les murs et leurs finitions.

Anticiper les besoins spécifiques des utilisateurs, des prescripteurs, des installateurs et des distributeurs dans le monde entier.

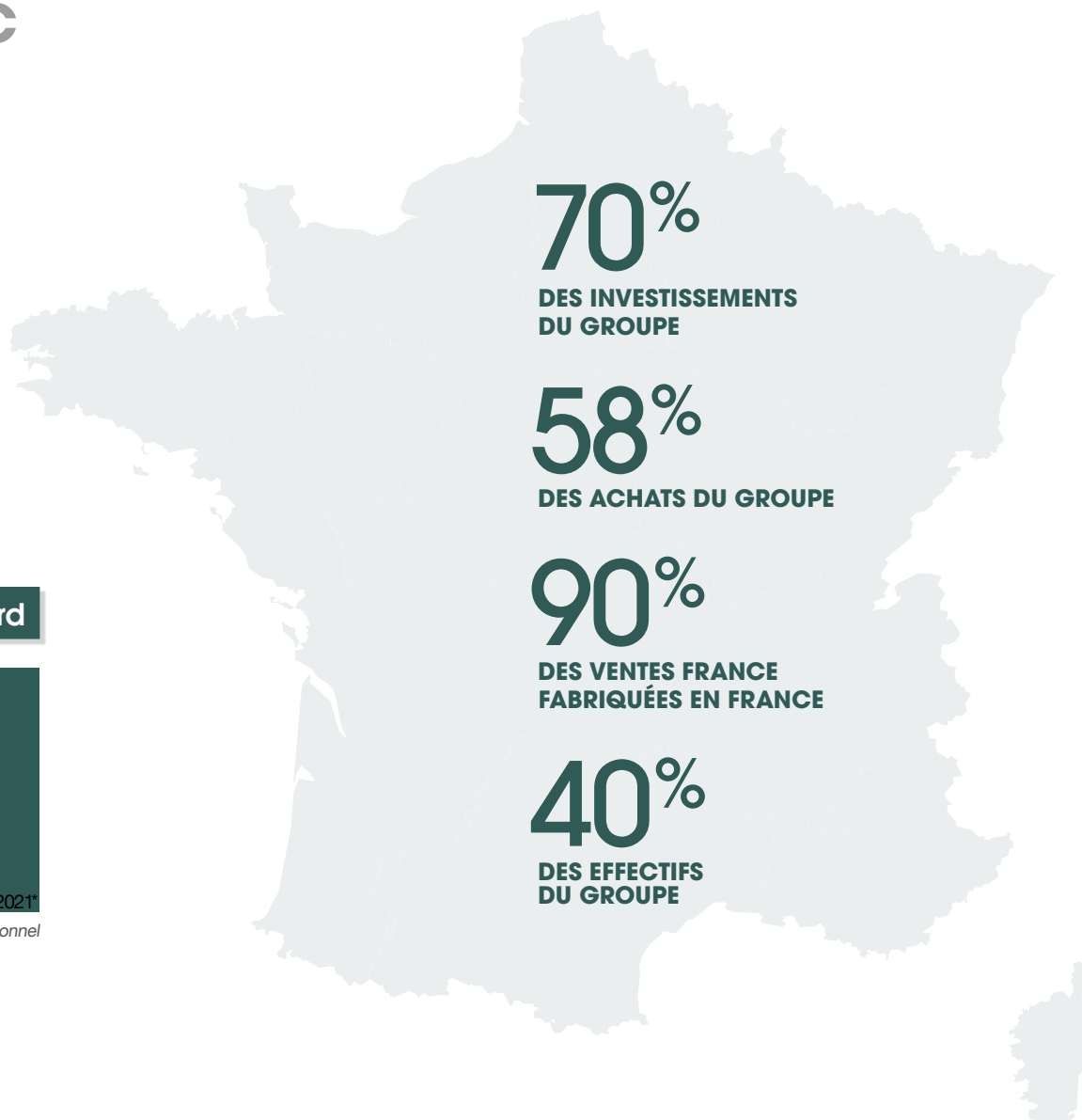
Favoriser la compétitivité et la réussite de tous nos clients.

UNE CROISSANCE CONTINUE DE L'ACTIVITÉ (France + International)

Croissance des ventes / chiffre d'affaires du groupe Gerflor



✓ Employés : 4000 personnes, 40 nationalités.



INNOVATION ET PERFORMANCE ADAPTÉES À TOUS LES SECTEURS D'ACTIVITÉ

NOS FACTEURS CLÉS DE SUCCÈS :

SOLUTIONS INNOVANTES

L'ESPRIT GERFLOR

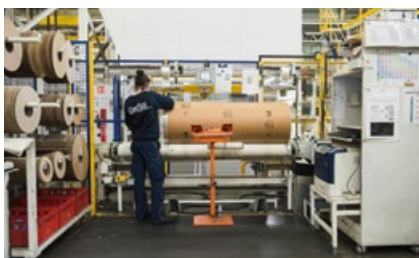
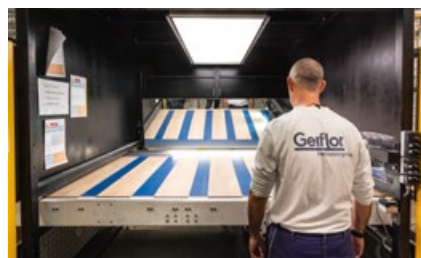
- ✓ 3 centres de recherche & développement dédiés à l'innovation produit.
- ✓ 140 ingénieurs pour créer de nouvelles solutions qui anticipent les besoins des clients et des utilisateurs.
- ✓ Des partenariats avec des laboratoires et des universités dans le monde entier permettent à Gerflor de profiter des tout derniers équipements et des technologies émergentes.
- ✓ Des idées innovantes pour satisfaire les besoins du marché et les attentes en matière de créativité des décorateurs d'intérieur, des prescripteurs immobiliers et des architectes.

EXPERT QUALITÉ & CHOIX

- ✓ Une gamme extra large
- ✓ Des produits qualitatifs pour un usage intensif
- ✓ Une résistance parfaite aux agressions
- ✓ Une réponse à tous les besoins de l'utilisateur : format, type de pose, usages, accessoires associés

SOMMAIRE

PRÉSENTATION DU GROUPE.....	02-03
RSE	04-05
CONSTRUCTEUR DE MOBILS-HOMES : Vos attentes	06
vos contraintes.....	07
GRAFIC 35	08-09
GRAFIC TEX+	10-13
GRAFIC TEX	14-17
ACCESSOIRES & FINITIONS	18-19
LES SERVICES GERFLOR	20-21



EXPERTISE INDUSTRIELLE

- ✓ 29 filiales
- ✓ 19 usines de fabrication et centres logistiques dont 9 en France
- ✓ 5 technocentres

POLITIQUE RSE : NOS ENGAGEMENTS 2025

L'économie circulaire, depuis la conception jusqu'à la fin de vie des produits, est au cœur des priorités du groupe. Nous avons défini 5 engagements prioritaires qui vont conduire notre démarche environnementale d'ici à 2025.



EMPREINTE CARBONE*

-20 % kg équivalent CO₂/m² entre **2020** et **2025**



CONTENU BIOSOURCÉ**

5 % en **2020**
10 % d'ici à **2025**



CONTENU RECYCLÉ

25 % en **2020**
30 % d'ici à **2025**



POSE LIBRE***

25 % en **2020**
50 % d'ici à **2025**



VOLUME RECYCLÉ ANNUEL

50,000 t en **2020**
60,000 t d'ici à **2025**

* Scopes 1 et 2 définis dans le protocole des GES. ** % d'activité réalisée avec des produits contenant du biosourcé.

*** % d'activité réalisée avec des produits en pose non collée.

FAIBLE EMPREINTE CARBONE : COLLECTE SUR CHANTIER ET RECYCLAGE DES CHUTES



90% de nos produits vendus en France sont fabriqués en France

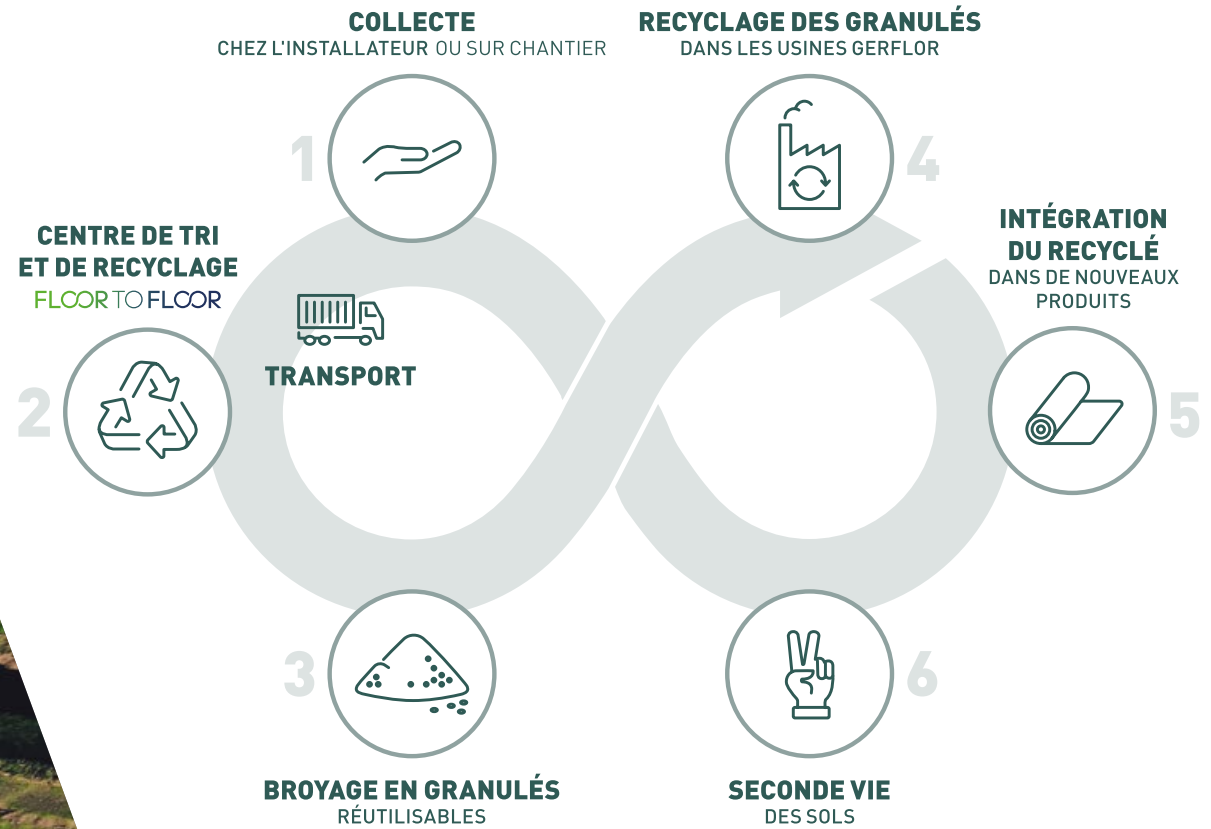


Des usines au plus proche de nos clients Français, ce sont des trajets raccourcis et **une empreinte carbone limitée.**



Moins de **50%** des sites industriels européens sont certifiés ISO 14001. Gerflor est l'un d'entre eux.

PROGRAMME SECONDE VIE : UNE FILIÈRE INNOVANTE DE RECYCLAGE



RSE



VOS ATTENTES EN TANT QUE CONSTRUCTEUR DE MOBILS-HOMES

- ✓ Des fournisseurs fiables capables de livrer rapidement et de tenir les délais et les cadences.
- ✓ Une logistique performante en flux tendu : le point le plus important
 - Chez GERFLOR : produits en stock disponibles en dix jours au maximum.
- ✓ Attente de design : Des décors qui suivent les tendances des partenaires/clients : groupements de camping ou camping indépendant
 - Chez GERFLOR : Studio Design à votre service, possibilité de créer des décors sur mesure.



VOS CONTRAINTES EN TANT QUE CONSTRUCTEUR DE MOBIL HOMES

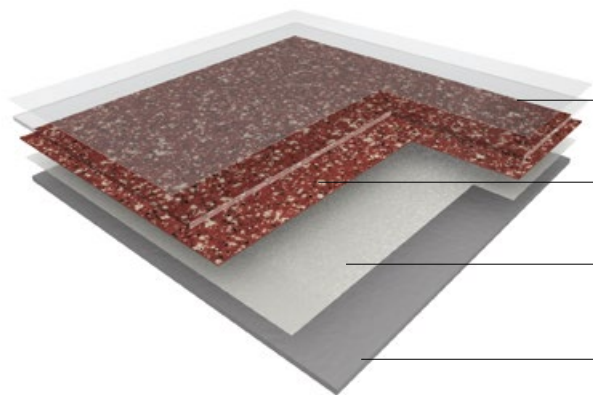
- ✓ Besoin de décors suivis :
collections qui durent dans le temps,
pour pouvoir remplacer les sols usés
au fur et à mesure de l'avancée
de la saison
- ✓ Le Made In France est un plus en terme
d'images et d'environnement
 - Chez GERFLOR : Tous nos produits
de la gamme Mobil-Home sont
fabriqués dans notre usine 4m de
Saint-Paul-Trois-Châteaux (26)
- ✓ Besoins de longueurs de rouleaux spécifiques
- ✓ Le plus important reste une logistique fiable
et parfaite



grafic 35

QUALITÉ PRODUITE SUR DEMANDE

Vous pouvez demander tous les coloris de la gamme BOOSTER en qualité GRAFIC.



Couche d'usure
Finition Pu

Couche vinyle compacte
imprimée

Couche renforcée par une
armature en fibres de verre

Envers compact



1



5



2



6



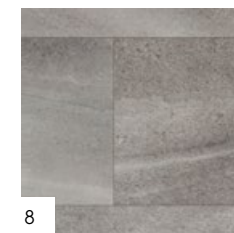
3



7



4



8

1-BOSTON GREY

3 m: Code: 1353 1626 - EAN: 3475710528620

4 m: Code: 1391 1626 - EAN: 3475710349218

2-CASTLE CLEAR

2 m: Code: 1371 1918 - EAN: 3475710430107

3 m: Code: 1353 1918 - EAN: 3475710441516

4 m: Code: 1391 1918 - EAN: 3475710430015

3-HUDSON BLOND

2 m: Code: 1371 1887 - EAN: 3475710357336

3 m: Code: 1353 1887 - EAN: 3475710352928

4 m: Code: 1391 1887 - EAN: 3475710357282

4-ALOHA BLOND

2 m: Code: 1371 2230 - EAN: 3475710463655

4 m: Code: 1391 2230 - EAN: 3475710463198

5-CORDOBA BLACK AND WHITE

2 m: Code: 1371 2226 - EAN: 3475710463662

4 m: Code: 1391 2226 - EAN: 3475710463150

6-PROVENCE BLACK & WHITE

2 m: Code: 1371 1981 - EAN: 3475710414176

3 m: Code: 1353 1981 - EAN: 3475710471971

4 m: Code: 1391 1981 - EAN: 3475710373299

7-SPA SILVER GREY

2 m: Code: 1385 1919 - EAN: 3475710361623

4 m: Code: 1375 1919 - EAN: 3475710362248

8-NEVADA GREY

2 m: Code: 1371 2185 - EAN: 3475710432408

4 m: Code: 1391 2185 - EAN: 3475710432347

SANTÉ

- 0% formaldéhyde
- 0% plomb, métaux lourds
- 0% solvant
- 0% plastifiant toxique pour la santé
- Emission COV A+

ENVIRONNEMENT

- Envers en fibres recyclées
- ISO14001
- Entretien à l'eau savonneuse



CARACTERISTIQUES TECHNIQUES

DESCRIPTION

Epaisseur totale	EN ISO 24346 [EN 428]	mm	1.32
Epaisseur couche d'usure	EN ISO 24340 [EN 429]	mm	0.35
Poids : Masse surfacique	EN ISO 23997 [EN 430]	g/m ²	1175
Largeur des rouleaux	EN ISO 24381 [EN 426]	m	2 / 4
Longueur des rouleaux	EN ISO 24341 [EN 426]	ml	35.5 / 40.10

CLASSIFICATION

Norme / Spécification produit	-	-	EN ISO 26986
Classement européen	EN ISO 10874 [EN 685]	classe	32 - 41
Isolation acoustique bruits de chocs	EN ISO 717/2	dB	10
Réaction au feu	EN 13501-1	classe	B _{fl} -s1
Potentiel de charge	EN 1815	kV	< 2

PERFORMANCES

Groupe d'abrasion	EN 660-2	groupe	T
Poinçonnement statique rémanent : exigence	EN ISO 24343-1 [EN 433]	mm	< 0.35
Conductivité thermique	EN ISO 10456	W/(m.k)	0.25
Solidité lumière	EN 20 105-B02	degré	≥ 6
Traitement de surface	-	-	PU
Résistance aux produits chimiques	EN ISO 26987	classe	ok

ENVIRONNEMENT

TVOC après 28 jours	EN ISO 16000-6	µg/m ³	< 100
---------------------	----------------	-------------------	-------

MARQUAGE CE



EN 14041



Domaines d'utilisation : usage domestique

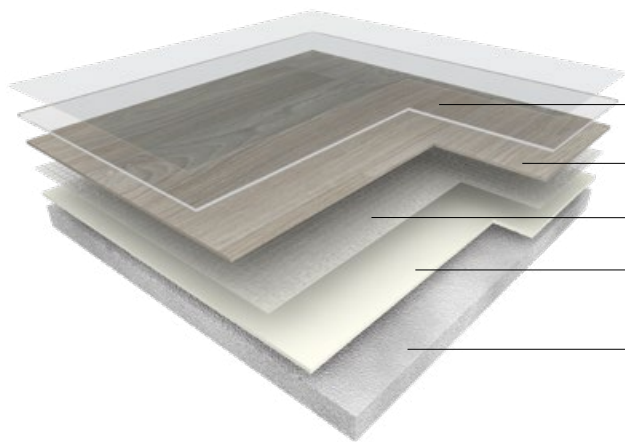


* Information sur le niveau d'émission de substances volatiles dans l'air intérieur, présentant un risque de toxicité par inhalation, sur une échelle de classe allant de A+ (très faibles émissions) à C (fortes émissions)



grafic **tex+**

RÉSISTANCE ET CONFORT OPTIMAL



*Couche d'usure
Finition Pureclean*

Mousse décor

Voile de verre

*Couche de liaison
anti-moisissure*

*Envers fibres techniques,
composé à plus de 95%
de fibres recyclées*





1- KEYWEST SERENITY

2 m: Code: 1023 2292 - EAN: 3475710528774

4 m: Code: 2494 2292 - EAN: 3475710528491

2-KEYWEST MISTY

2 m: Code: 1023 2293 - EAN: 3475710528781

4 m: Code: 2494 2293 - EAN: 3475710528507

3-MANITOBA HÊTRE

2 m: Code: 1023 0402 - EAN: 3475710440021

4 m: Code: 2494 0402 - EAN: 3475710438899

4-CANOPY HAZELNUT

2 m: Code: 1023 2289 - EAN: 3475710528743

4 m: Code: 2494 2289 - EAN: 3475710528460

5-CANOPY NUTMEG

2 m: Code: 1023 2291 - EAN: 3475710528767

4 m: Code: 2494 2291 - EAN: 3475710528484

6-CANOPY SESAME

2 m: Code: 1023 2290 - EAN: 3475710528750

4 m: Code: 2494 2290 - EAN: 3475710528477

7-LUX BLOND

2 m: Code: 1023 2167 - EAN: 3475710436918

4 m: Code: 2494 2167 - EAN: 3475710431739

8-LUX NATURAL

2 m: Code: 1023 2166 - EAN: 3475710436901

4 m: Code: 2494 2166 - EAN: 3475710431722

9-OPERA NATUREL

2 m: Code: 1023 2155 - EAN: 3475710436802

4 m: Code: 2494 2155 - EAN: 3475710431784

10-OPERA GREY

2 m: Code: 1023 2172 - EAN: 3475710436819

4 m: Code: 2494 2172 - EAN: 3475710431791

11-BOUTIC NATUREL

2 m: Code: 1023 2171 - EAN: 3475710436796

4 m: Code: 2494 2171 - EAN: 3475710431777

12-BOUTIC MEDIUM

2 m: Code: 1023 2168 - EAN: 3475710436765

4 m: Code: 2494 2168 - EAN: 3475710431746

13-BOUTIC CLEAR

2 m: Code: 1023 2170 - EAN: 3475710436789

4 m: Code: 2494 2170 - EAN: 3475710431760

14-BOUTIC LIGHT GREY

2 m: Code: 1023 2169 - EAN: 3475710436772

4 m: Code: 2494 2169 - EAN: 3475710431753



1



2



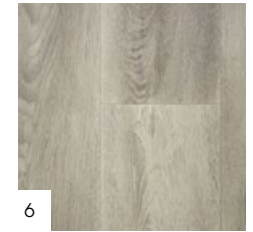
3



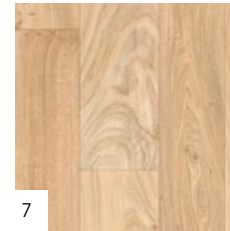
4



5



6



7



8



9



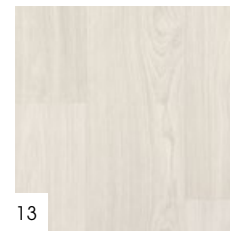
10



11



12



13



14



15



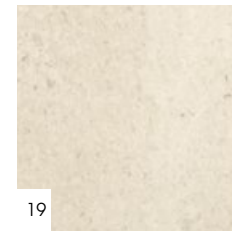
16



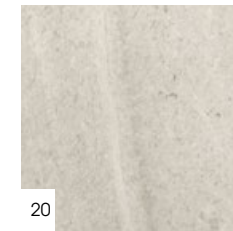
17



18



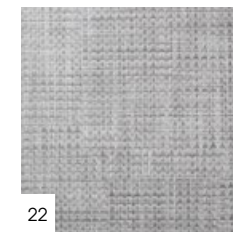
19



20



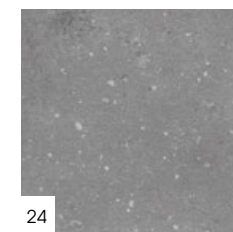
21



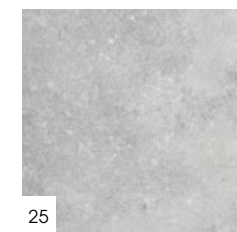
22



23



24



25

15-ORIGIN CREAM

2 m: Code: 1023 2173 - EAN: 3475710436826
4 m: Code: 2494 2173 - EAN: 3475710431807

16-ORIGIN LIGHT GREY

2 m: Code: 1023 2174 - EAN: 3475710436833
4 m: Code: 2494 2174 - EAN: 3475710431814

17-CHESS TERACOTTA

2 m: Code: 1023 2296 - EAN: 3475710528989
4 m: Code: 2494 2296 - EAN: 3475710528873

18-CHESS GREY

2 m: Code: 1023 2295 - EAN: 3475710528972
4 m: Code: 2494 2295 - EAN: 3475710528866

19-NEVADA CREAM

2 m: Code: 1023 2163 - EAN: 3475710436871
4 m: Code: 2494 2163 - EAN: 3475710431692

20-NEVADA LIGHT GREY

2 m: Code: 1023 2164 - EAN: 3475710436888
4 m: Code: 2494 2164 - EAN: 3475710431708

21-NEVADA GREY

2 m: Code: 1023 2185 - EAN: 3475710528965
4 m: Code: 2494 2185 - EAN: 3475710528859

22-TWEED JUNCO

2 m: Code: 1023 2297 - EAN: 3475710528996
4 m: Code: 2494 2297 - EAN: 3475710528880

23-LEONE CREAM

2 m: Code: 1023 2135 - EAN: 3475710436857
4 m: Code: 2494 2135 - EAN: 3475710431838

24-LEONE METAL

2 m: Code: 1023 2132 - EAN: 3475710436840
4 m: Code: 2494 2132 - EAN: 3475710431821

25-LEONE URANUS

2 m: Code: 1023 2294 - EAN: 3475710528798
4 m: Code: 2494 2294 - EAN: 3475710528514

Gamme complète et coloris disponibles [ici](#)

CARACTERISTIQUES TECHNIQUES

DESCRIPTION

Epaisseur totale	EN ISO 24346 (EN 428)	mm	2.50
Epaisseur couche d'usure	EN ISO 24340 (EN 429)	mm	0.40
Poids : Masse surfacique	EN ISO 23997 (EN 430)	g/m ²	1675
Largeur des rouleaux	EN ISO 24381 (EN 426)	m	2 / 4
Longueur des rouleaux	EN ISO 24341 (EN 426)	ml	± 30

CLASSIFICATION

Norme / Spécification produit	-	-	EN ISO 26986
Classement européen	EN ISO 10874 (EN 685)	classe	23/31
Isolation acoustique bruits de chocs	EN ISO 717/2	dB	15
Sonorité à la marche	NF S 31074	classe	A
Réaction au feu - Classification Support bois pose libre	EN 13501-1	classe	C _{fl} -s1
Réaction au feu - Classification Support bois pose collée	EN 13501-1	classe	C _{fl} -s1
Glissance (à l'humide) : Plan incliné avec huile	DIN 51 130	classe	R9

PERFORMANCES

Groupe d'abrasion	EN 660-2	groupe	T
Stabilité dimensionnelle à la chaleur	EN ISO 23999 (EN 434)	%	0.05
Poinçonnement statique rémanent	EN ISO 24343-2	mm	< 0.35
Poinçonnement : valeur moyenne mesurée	EN ISO 24343-2	mm	0.20
Conductivité thermique	EN ISO 10456	W/(m.k)	0.25
Solidité lumière	EN 20 105-B02	degré	> 6
Traitement de surface	-	-	Pureclean
Garantie		an	12

ENVIRONNEMENT

TVOC après 28 jours	EN ISO 16000-6	µg/m ³	< 100
Norme Française	-	-	A+
Floorscore	-	-	OK

MARQUAGE CE



EN 14041



SANTÉ

- 0% formaldéhyde
- 0% plomb, métaux lourds
- 0% solvant
- 0% plastifiant toxique pour la santé
- Emission COV A+
- Pose sans colle
- Envers GFT : >95% de fibres recyclées

ENVIRONNEMENT

- Envers en fibres recyclées
- ISO14001
- Entretien à l'eau savonneuse



Domaines d'utilisation : usage domestique

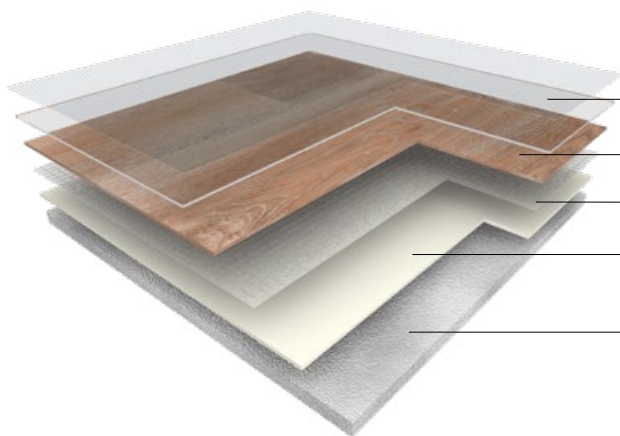


* Information sur le niveau d'émission de substances volatiles dans l'air intérieur, présentant un risque de toxicité par inhalation, sur une échelle de classe allant de A+ (très faibles émissions) à C (fortes émissions)



grafic **tex**

INDÉCHIRABLE ET SANS COLLE



*Couche d'usure
Finition Pureclean*

Mousse décor

Voile de verre

*Couche de liaison
anti-moisissure*

*Envers fibres techniques,
composé à plus de 95%
de fibres recyclées*





1



2



3



4



5



6



7



8



9



10



11



12



13



14



15



16



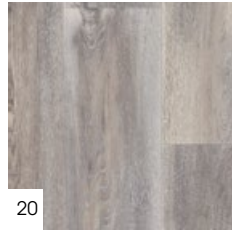
17



18



19



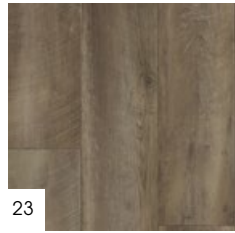
20



21



22



23



24



25

1-NOMA CLOUD

3 m: Code: 1648 2200 - EAN: 3475710472039
4 m: Code: 1548 2200 - EAN: 3475710441790

2-NOMA ICE

3 m: Code: 1648 2199 - EAN: 3475710472022
4 m: Code: 1548 2199 - EAN: 3475710441783

3-NORDIC WHITE

2 m: Code: 1368 1681 - EAN: 3475710304736
3 m: Code: 1648 1681 - EAN: 3475710324789
4 m: Code: 1548 1681 - EAN: 3475710304712

4-FABRIK GREY

2 m: Code: 1368 1800 - EAN: 3475710318375
3 m: Code: 1648 1800 - EAN: 3475710439445
4 m: Code: 1548 1800 - EAN: 3475710318344

5-FABRIK WHITE

2 m: Code: 1368 1921 - EAN: 3475710373244
3 m: Code: 1648 1800 - EAN: 3475710439445
4 m: Code: 1648 1921 - EAN: 3475710395895

6-PLAYA WHITE

2 m: Code: 1367 1193 - EAN: 3475710217623
3 m: Code: 1647 1193 - EAN: 3475710222610
4 m: Code: 1547 1193 - EAN: 3475710216121

7-NEWPORT PECAN

2 m: Code: 1368 1538 - EAN: 3475710249884
3 m: Code: 1648 1538 - EAN: 3475710250767
4 m: Code: 1548 1538 - EAN: 3475710249822

8-NEWPORT HONEY

4 m: Code: 1548 1556 - EAN: 3475710253812

9-NEWPORT WHITE

2 m: Code: 1368 1528 - EAN: 3475710249860
3 m: Code: 1648 1528 - EAN: 3475710317651
4 m: Code: 1548 1528 - EAN: 3475710249808

10-TIMBER CLEAR

2 m: Code: 1368 0720 - EAN: 3475710250637
3 m: Code: 1648 0720 - EAN: 3475710250699
4 m: Code: 1548 0720 - EAN: 3475710250521

11-TIMBER MEDIUM

2 m: Code: 1368 0721 - EAN: 3475710250644
3 m: Code: 1648 0721 - EAN: 3475710250705
4 m: Code: 1548 0721 - EAN: 3475710250538

12-TIMBER BROWN

2 m: Code: 1368 0719 - EAN: 3475710252754
4 m: Code: 1548 0719 - EAN: 3475710252730

13-WALDEN BROWN

2 m: Code: 1368 1984 - EAN: 3475710395772
3 m: Code: 1648 1984 - EAN: 3475710395833
4 m: Code: 1548 1984 - EAN: 3475710390814

14-WALDEN BLOND

2 m: Code: 1368 1985 - EAN: 3475710395789
3 m: Code: 1648 2007 - EAN: 3475710395840
4 m: Code: 1548 1985 - EAN: 3475710390821

15-ALOHA CARAMEL

2 m: Code: 1368 2223 - EAN: 3475710463624
4 m: Code: 1548 2223 - EAN: 3475710461408

16-ALOHA HONEY

2 m: Code: 1368 2222 - EAN: 3475710463617
4 m: Code: 1548 2222 - EAN: 3475710461392

17-FACTORY ANTHRACITE

2 m: Code: 1368 1532 - EAN: 3475710248221
3 m: Code: 1648 1532 - EAN: 3475710290176
4 m: Code: 1548 1532 - EAN: 3475710248214

18-FACTORY PECAN

2 m: Code: 1368 1533 - EAN: 3475710249891
3 m: Code: 1648 1533 - EAN: 3475710324772
4 m: Code: 1548 1533 - EAN: 3475710249839

19-COGNAC GREY

2 m: Code: 1368 2016 - EAN: 3475710373237
3 m: Code: 1648 2016 - EAN: 3475710395826
4 m: Code: 1548 2016 - EAN: 3475710375576

20-COGNAC PEARL

2 m: Code: 1368 2006 - EAN: 3475710372568
3 m: Code: 1648 2006 - EAN: 3475710395932
4 m: Code: 1548 2006 - EAN: 3475710374432

21-COGNAC BLOND

2 m: Code: 1368 2007 - EAN: 3475710372575
3 m: Code: 1648 2007 - EAN: 3475710395949
4 m: Code: 1548 2007 - EAN: 3475710374449

22-COGNAC BLANC

2 m: Code: 1368 2068 - EAN: 3475710392115
4 m: Code: 1548 2068 - EAN: 3475710391026

23-CAJOU GREY

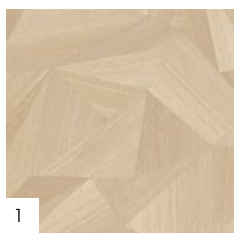
2 m: Code: 1368 1151 - EAN: 3475710306433
4 m: Code: 1548 1151 - EAN: 3475710306174

24-CAJOU NUT

2 m: Code: 1368 1104 - EAN: 3475710466625
4 m: Code: 1548 1104 - EAN: 3475710465208

25-CAJOU HONEY

2 m: Code: 1368 1236 - EAN: 3475710250583
4 m: Code: 1548 1236 - EAN: 3475710250477



1



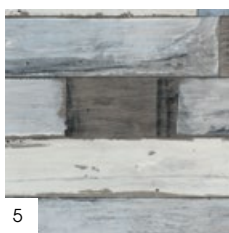
2



3



4



5

1-PRISME BLOND

2 m: Code: 1368 2061 - EAN: 3475710392078

4 m: Code: 1548 2061 - EAN: 3475710389276

2-PRISME GREY

2 m: Code: 1368 2062 - EAN: 3475710392085

4 m: Code: 1548 2062 - EAN: 3475710389283

3-LEWIS GREY

2 m: Code: 1368 1973 - EAN: 3475710360077

4 m: Code: 1548 1973 - EAN: 3475710360060

4-FISHERMAN WASHED

2 m: Code: 1368 1728 - EAN: 3475710306334

3 m: Code: 1648 1728 - EAN: 3475710317644

4 m: Code: 1548 1728 - EAN: 3475710306143

5-FISHERMAN OCEAN

2 m: Code: 1368 1667 - EAN: 3475710300431

3 m: Code: 1648 1667 - EAN: 3475710374524

4 m: Code: 1548 1667 - EAN: 3475710300424

6-VERSAILLES SABLE

4 m: Code: 1548 2221 - EAN: 3475710461385

7-VERSAILLES LIGHT BLUE

4 m: Code: 1548 2008 - EAN: 3475710374456

8-VERSAILLES NATUREL

4 m: Code: 1548 2009 - EAN: 3475710374463

9-VERSAILLES PERLE

2 m: Code: 1368 1996 - EAN: 3475710371417

4 m: Code: 1548 1996 - EAN: 3475710371387

10-BACARA BLEU

2 m: Code: 1368 2057 - EAN: 3475710392030

4 m: Code: 1548 2057 - EAN: 3475710389238

11-BACARA ARDOISE

2 m: Code: 1368 2059 - EAN: 3475710392054

4 m: Code: 1548 2059 - EAN: 3475710389252

12-LEONE LIGHT

2 m: Code: 1368 2063 - EAN: 3475710392092

4 m: Code: 1548 2063 - EAN: 3475710389290

13-LEONE CLEAR

2 m: Code: 1368 2064 - EAN: 3475710392108

4 m: Code: 1548 2064 - EAN: 3475710389306

14-LEONE BLUE

2 m: Code: 1368 2065 - EAN: 3475710391996

4 m: Code: 1548 2065 - EAN: 3475710389313

15-LEONE ANTHRACITE

2 m: Code: 1368 2133 - EAN: 3475710466632

3 m: Code: 1648 2133 - EAN: 3475710528330

4 m: Code: 1548 2133 - EAN: 3475710464874

16-DUNE WHITE

2 m: Code: 1367 1588 - EAN: 3475710264542

4 m: Code: 1547 1588 - EAN: 3475710264511

17-DUNE GREY

2 m: Code: 1367 1589 - EAN: 3475710264559

3 m: Code: 1647 1589 - EAN: 3475710317637

4 m: Code: 1547 1589 - EAN: 3475710264528

18-HARLEM TAUPE

2 m: Code: 1234 1845 - EAN: 3475710340352

4 m: Code: 1734 1845 - EAN: 3475710329722

19-VERONE LIGHT GREY

2 m: Code: 1367 1284 - EAN: 3475710216589

3 m: Code: 1647 1284 - EAN: 3475710317613

4 m: Code: 1547 1284 - EAN: 3475710215131

20-VERONE GREY

2 m: Code: 1367 0836 - EAN: 3475710217753

3 m: Code: 1647 0836 - EAN: 3475710340512

4 m: Code: 1547 0836 - EAN: 3475710217494

21-PATIO SILVER GREY

2 m: Code: 1368 1958 - EAN: 3475710395741

3 m: Code: 1648 1958 - EAN: 3475710395864

4 m: Code: 1548 1958 - EAN: 3475710390845



6



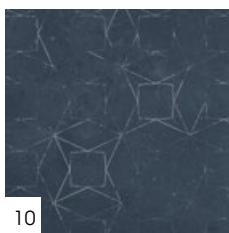
7



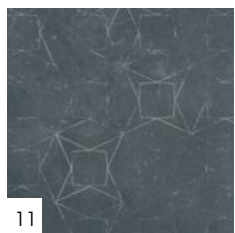
8



9



10



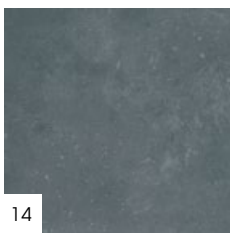
11



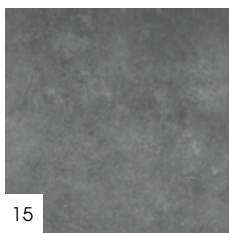
12



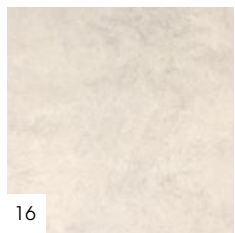
13



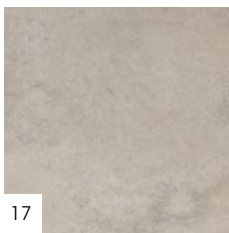
14



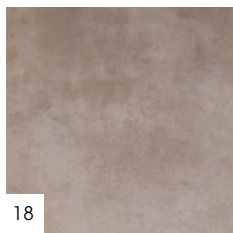
15



16



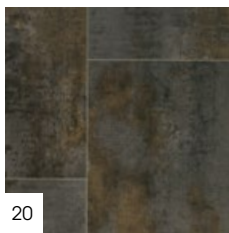
17



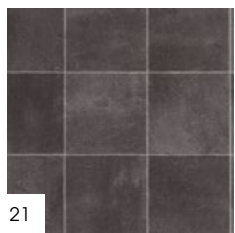
18



19



20



21

....

TECHNICAL CHARACTERISTICS

DESCRIPTION			
Épaisseur totale	EN ISO 24346 (EN 428)	mm	2.0
Épaisseur couche d'usure	EN ISO 24340 (EN 429)	mm	0.25
Poids : Masse surfacique	EN ISO 23997 (EN 430)	g/m ²	1390
Largeur des rouleaux	EN ISO 24381 (EN 426)	m	2 / 3 / 4
Longueur des rouleaux	EN ISO 24341 (EN 426)	ml	± 30

CLASSIFICATION			
Norme / Spécification produit	-	-	EN ISO 26986
Classement européen	EN ISO 10874 (EN 685)	classe	23/31
Isolation acoustique bruits de chocs	EN ISO 717/2	dB	15
Sonorité à la marche	NF S 31074	classe	A
Réaction au feu - Classification Support bois pose libre	EN 13501-1	classe	C _f -s1
Réaction au feu - Classification Support bois pose collée	EN 13501-1	classe	C _f -s1
Glissance (à l'humide) : Plan incliné avec huile	DIN 51 130	classe	R10

PERFORMANCES			
Groupe d'abrasion	EN 660-2	groupe	T
Stabilité dimensionnelle à la chaleur	EN ISO 23999 (EN 434)	%	0.05
Poinçonnement statique rémanent	EN ISO 24343-1 (EN 433)	mm	< 0.35
Poinçonnement : valeur moyenne mesurée	EN ISO 24343-1 (EN 433)	mm	0.20
Poinçonnement statique rémanent	EN ISO 24343-2	mm	< 0.35
Conductivité thermique	EN ISO 10456	W/[m.k]	0.25
Solidité lumière	EN 20 105-B02	degré	≥ 6
Traitement de surface	-	-	Pureclean
Garantie	-	an	12

ENVIRONNEMENT			
TVOC après 28 jours	EN ISO 16000-6	µg/m ³	< 100
Norme Française	-	-	A+
Floorscore	-	-	OK
Agbb (German norm)	-	-	OK

MARQUAGE CE

	EN 14041				
--	----------	--	--	--	--

Domaines d'utilisation : usage domestique



* Information sur le niveau d'émission de substances volatiles dans l'air intérieur, présentant un risque de toxicité par inhalation, sur une échelle de classe allant de A+ (très faibles émissions) à C (fortes émissions)



SANTÉ

- 0% formaldéhyde
- 0% plomb, métaux lourds
- 0% solvant
- 0% plastifiant toxique pour la santé
- Emission COV A+
- Pose sans colle
- Envers GFT : >95% de fibres recyclées

ENVIRONNEMENT

- Envers en fibres recyclées
- ISO14001
- Entretien à l'eau savonneuse



UNE GAMME COMPLÈTE D'ACCESSOIRES

GERFLOR n'est pas qu'un spécialiste dans le secteur du sol. Nous proposons également grâce à notre filiale ROMUS une gamme d'accessoires, notamment pour les remontées en plinthes, les profils et les tapis de sols :

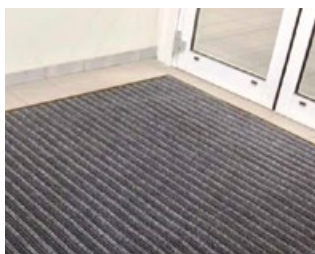
TAPIS DE SOL **ROMUS**[®]



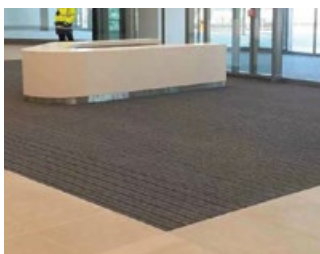
Quick Star



Quick Star Alu



Quick Duo



Quick Trio



Quick Alu



Quick Scrapex



Quickmat-Tile

ZA Les Pouards
13 et 15, rue Taillefer
91160 Champlan
Tél. 01 69 79 69 79
Fax. 01 64 48 41 00
email : contact@romus.fr
www.romus.fr

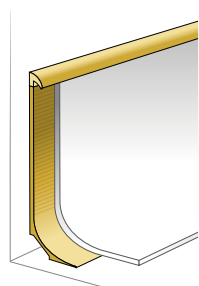
Gamme complète et coloris disponibles [ici](#)

....

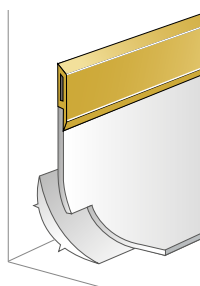


PLINTHES & REMONTÉES EN PLINTHES **Gerflor**

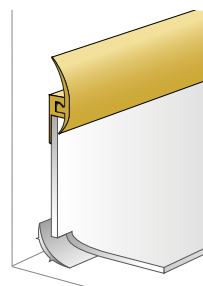
Notre offre englobe une solution complète de traitement des plinthes allant de la forme d'appui jusqu'au profil de finition.



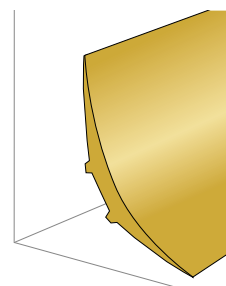
Remontée en plinthe complète



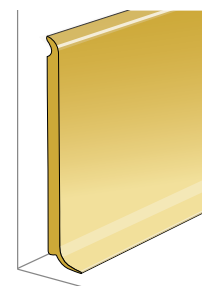
Profil de finition



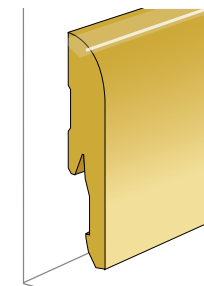
Profil clipsé - Clip system



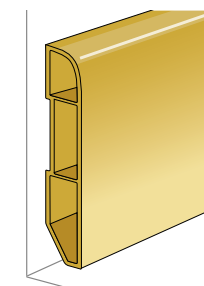
Forme d'appui



Plinthe semi rigide



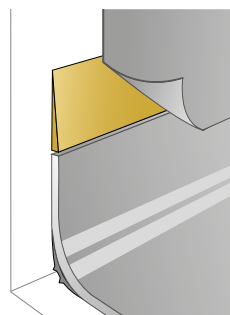
Plinthe design skirting - MDF



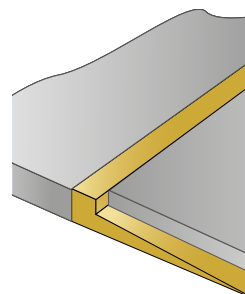
Plinthe design skirting - Vinyle

PROFILS **ROMUS**[®]

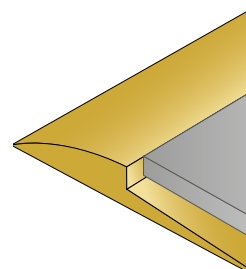
Nos profils répondent à plusieurs problématiques relatives aux liaisons entre les sols, les murs ou les zones nues, en fonction de l'épaisseur des revêtements et des exigences techniques.



Profil de diminution



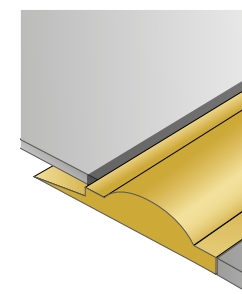
Profil de liaison



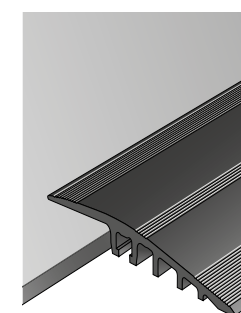
Profil d'arrêt



Seuil de porte



Seuil de douche



Rampes

Gamme complète disponibles [ici](#)

LES SERVICES GERFLOR



DESIGN DE CONCEPTION :

une très large gamme de dessins et de coloris adaptés à chaque type de destination et en adéquation avec les besoins de vos clients.



ÉCHANTILLONNAGE :

Disponible sur toute la gamme pour connaître nos produits et les promouvoir en clientèle.



ÉQUIPE COMMERCIALE :

À votre service :

Commercial Grands Comptes dédié :

albert.wizman@gerflor.com

Service Front Office

N°Azur : 0 810 569 569

Contact : GPFrance@gerflor.com

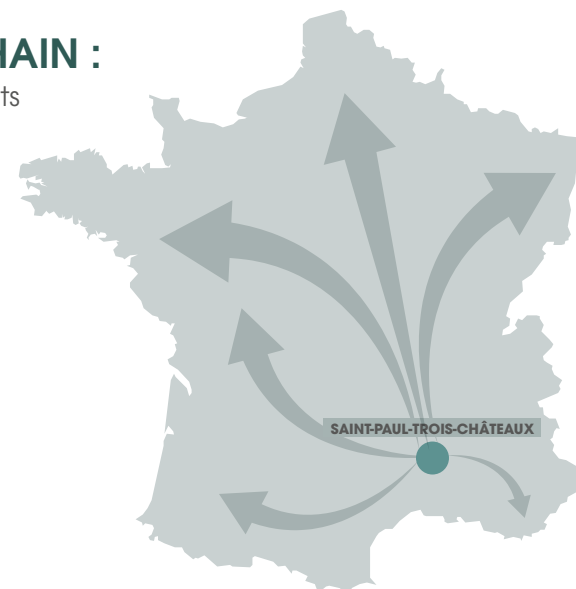


QUALITÉ :

Une équipe disponible afin de vous garantir une qualité produits constante et un service optimal.

SUPPLY CHAIN :

stock et produits disponibles sous 5 jours.



FORMATION

Des sessions adaptées aux besoins de vos équipes pour réussir la pose de nos produits dans le respect des PMO (principes de mise en œuvre).



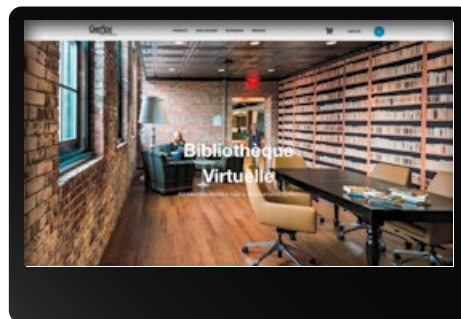
SAV :

Une équipe de techniciens à votre service sur le terrain pour le suivi de vos chantiers.



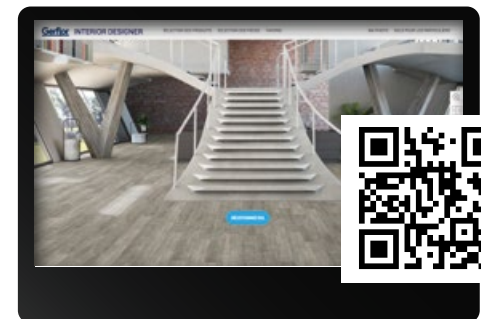
SERVICE ONLINE

Du design, des infos et des services en ligne !
Un site internet compatible tablettes & smartphones pour vous suivre partout !



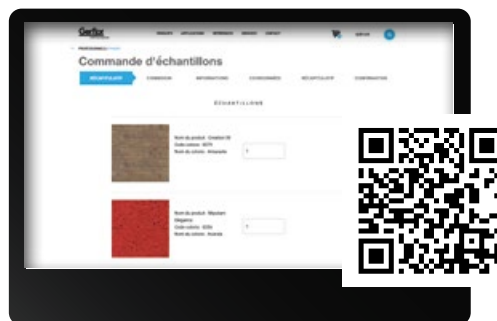
BIBLIOTHÈQUE VIRTUELLE EN LIGNE

Accédez à l'ensemble des documentations commerciales et techniques pour vous aider dans la réalisation de vos projets.



SIMULATEUR D'INTÉRIEUR

Profitez de notre service "Interior Designer" pour vous projeter dans la réalisation de vos projets. Téléchargez votre photo et visualisez votre sol en temps réel !



COMMANDE D'ÉCHANTILLONS

Sélectionnez et commandez en ligne les échantillons pour vos projets.

Service Express :

Conseils techniques et échantillons

► N° Azur 0 810 569 569

PRIX APPEL LOCAL

► N° Azur FAX 0 810 569 570

PRIX APPEL LOCAL

e-mail : contactfrance@gerflor.com

gerflor.fr / suivez nous sur :   

WE CARE | WE ACT. Nos engagements pour un développement durable



EMPREINTE CARBONE*

-20 % kg équivalent CO₂/m² entre **2020** et **2025**



CONTENU BIOSOURCÉ**

10 % d'ici à **2025**



CONTENU RECYCLÉ

30 % d'ici à **2025**



POSE LIBRE***

50 % d'ici à **2025**



VOLUME RECYCLÉ ANNUEL

60 000 t d'ici à **2025**

* Scopes 1 et 2 définis dans le protocole des GES, ** % d'activité réalisée avec des produits contenant du biosourcé.

*** % d'activité réalisée avec des produits en pose non collée.

Gerflor[®]